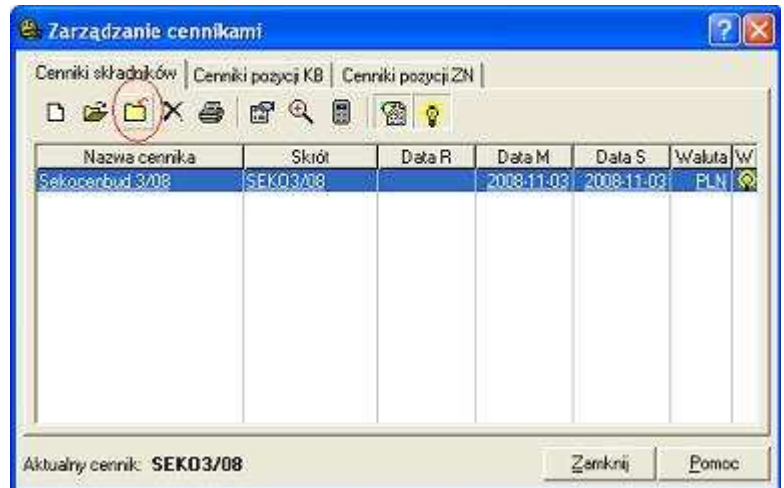


Opis działania nowych funkcji w programie WINBUD Kosztorys Prof wersja 2008.30

1. Eksport cenników materiałów i sprzętu



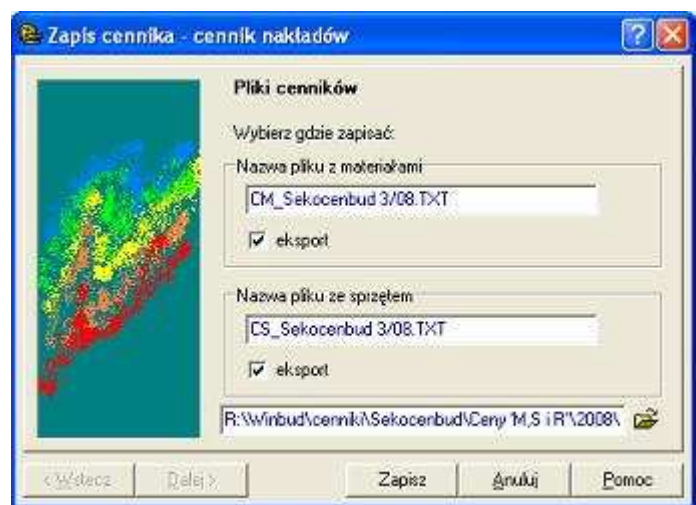
Aby wyeksportować cennik, utworzony w programie WINBUD należy:

- W oknie „Zarządzanie cennikami” (menu *Cenniki/Zarządzanie cennikami*) zaznaczyć cennik do eksportu

- Kliknąć na ikonę „Zapisz cennik do formatu TXT formatu Sekocenbud”

- W oknie „Zapisz cennika” wprowadzić:

- o nazwę pliku, do którego zostaną wyeksportowane ceny materiałów,
- o nazwę pliku, do którego zostaną wyeksportowane ceny sprzętu
- o ścieżkę, gdzie zostaną zapisane powyższe pliki

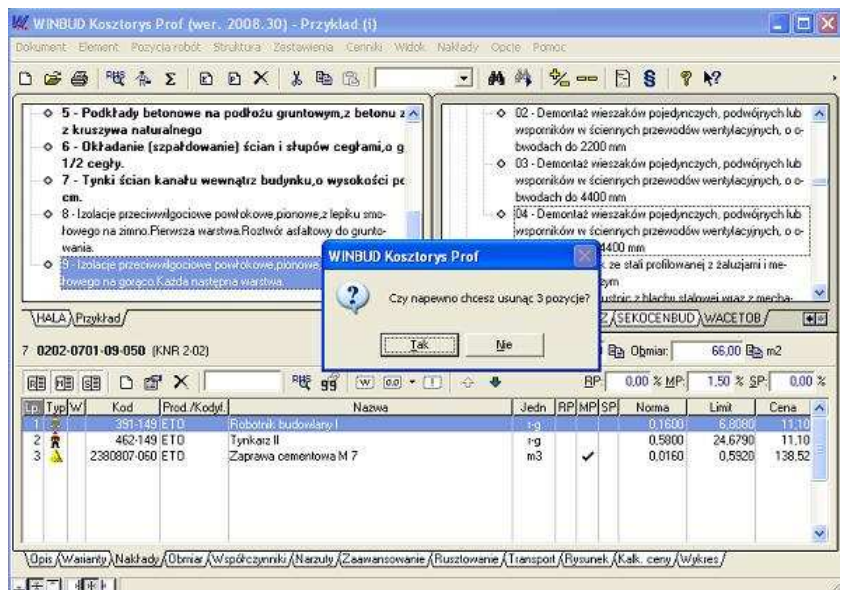


Wyeksportowany cennik można wczytać do programu WINBUD Kosztorys postępując tak, jak przy wczytywaniu cenników M i S Sekocenbud .

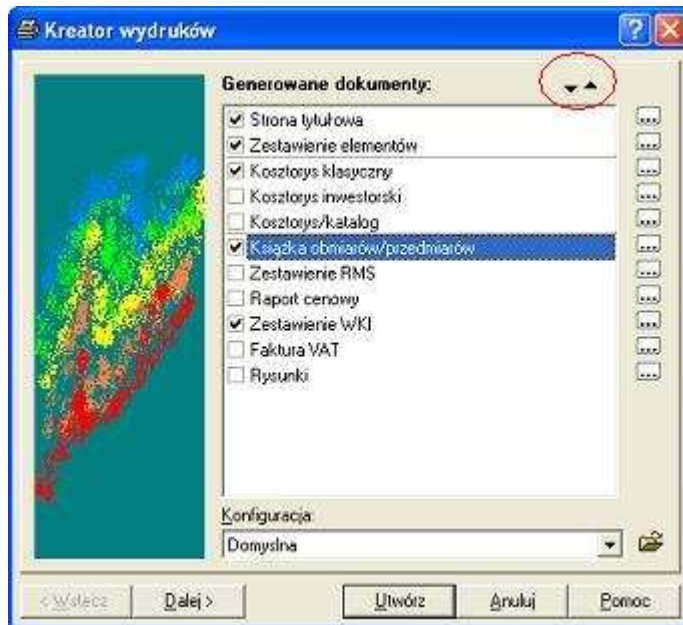
2. Multiselect - usuwanie kilku zaznaczonych pozycji

Aby usunąć kilka pozycji kosztorysu należy:

- na klawiaturze wcisnąć przycisk CTRL i przytrzymać
- kliknąć na pozycje , które chcemy usunąć (wybrane pozycje zostaną wyróżnione przez pogrubienie)
- na klawiaturze wcisnąć przycisk DELETE
- puścić klawisz CTRL



3. Ustawienie kolejności wydruków



Aby ustawić kolejność wydruku należy:

- zaznaczyć wydruk (kliknąć na niego)
- kliknąć na ikonkę ▼▲, w zależności czy chcemy przesunąć dany wydruk na górę czy na dół.

4. Nowy szablon wydruku „Spis działów”

Do *Zestawienia Elementów* został dodany nowy szablon *Spis działów Word.rtf*, zawierający informacje o ilości pozycji zawartych w każdym z elementów.

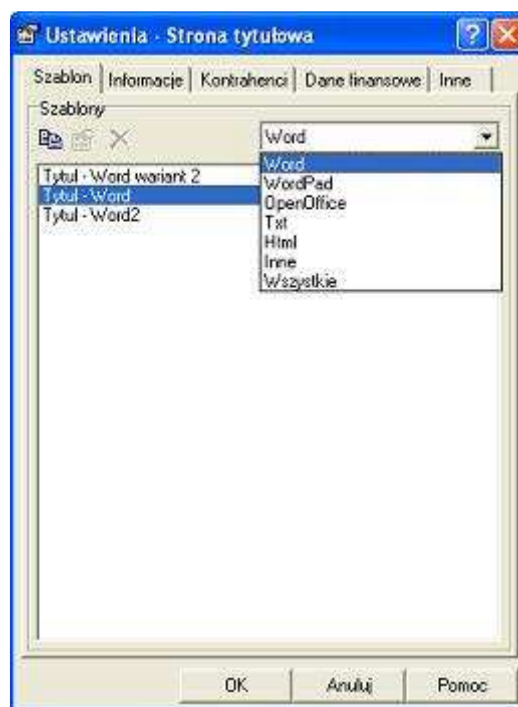
Spis działów

Lp.	Nazwa działu	Od	Do
1.	Roboty przygotowawcze	1	6
2.	Roboty ziemne	7	11
3.	Roboty fundamentowe	12	18
4.	Montaż hali	19	23
5.	Sciany osłonowe	23	24

System kosztorysowania WINBUD Kosztorys EPC (wersja 2008.30)
str. 1

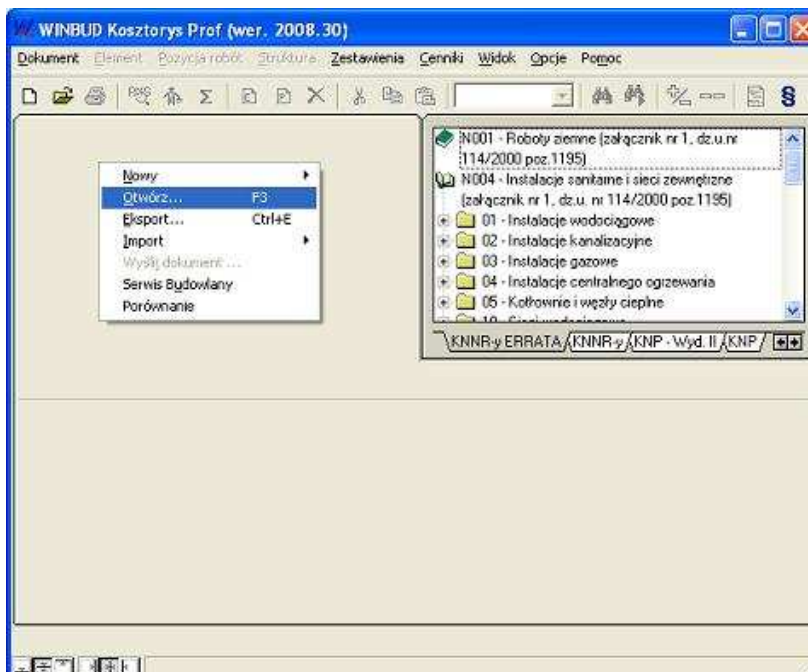
5. Pogrupowanie szablonów w zależności od formatu wydruku.

Szablony wydruków zostały pogrupowane w zależności od formatu (Word, txt, html...).



6. Oznakowanie pustego Panelu

Na pustym aktywnym panelu domyślnie wyświetla się menu podręczne.



7. Parametryzacja otwierania dokumentów w panelach

Aby kosztorysy otwierały się w lewym panelu, a katalogi w prawym niezależnie od aktywnego panelu należy:

- w oknie „Opcje programu” (menu opcje /opcje programu) na zakładce „Otwieranie kosztorysów” zaznaczyć odpowiednio opcje

- Otwieraj kosztorysy w lewym panelu
- Otwieraj katalogi w prawym panelu

Jeżeli opcje nie będą zaznaczone, dokumenty będą się otwierały w aktywnym panelu.

