

Opis działania nowych funkcji w programie WINBUD Kosztorys Prof wersja 2010.10

1. Nowy katalog opracowany przez wydawnictwo ORGBUD-SERWIS.

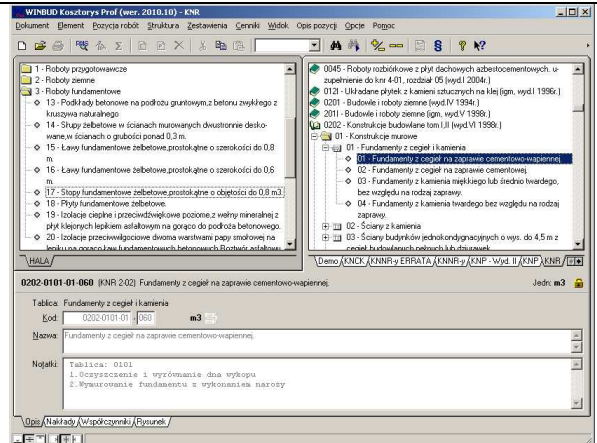
KNR 9-14 Pokrycia dachów z użyciem pap aktywowanych termicznie. Technologia Szybki Syntan SBS - ICOPAL SA
KNR 9-10 Ściany z bloków i cegieł wapienno-piaskowych w systemie nowoczesne silikaty Wyd.II.

2. Przeniesienie założeń do katalogów oraz wyszczególnienia robót na zakładkę „Opis”

Założenia ogólne i szczegółowe oraz wyszczególnienia robót do katalogów wydawnictwa **KNR** zostały **przeniesione na zakładkę „Opis”**. Dzięki temu wyszczególnienie robót można w prosty sposób wydrukować w kosztorysie.

Aby wydrukować w kosztorysie pozycję wraz z wyszczególnieniem robót, należy:

- w menu „Opcje” wybrać „Opcje programu”
- przejść na zakładkę „Przenoszenie pozycji robót”
- zaznaczyć „Przenoszenie notatek pozycji katalogowych do kosztorysu”
- wybrać szablon wydruku w „Kreatorze wydruków”
- kliknąć na ikonę „Modyfikuj opcje wydruku”
- przejść na zakładkę „Inne”
- zaznaczyć pole „Charakterystyka robót”

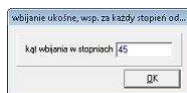


3. Automatyzacja obsługi współczynników korygujących z założeń ogólnych i szczegółowych

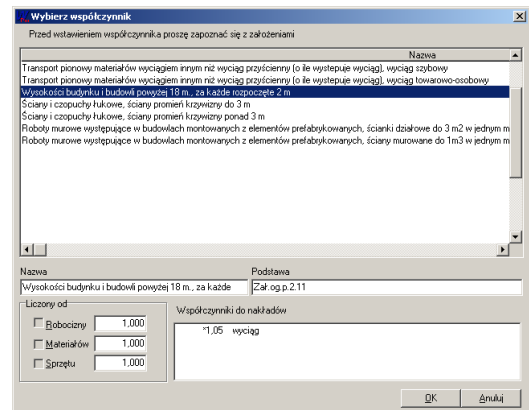
W wersji 2009.20 został opracowany mechanizm podpowiadania współczynników korygujących, które zgodnie z założeniami do KNR-ów, mogą zostać w odpowiednich warunkach zastosowane do danej pozycji. W wersji 2010.10 współczynniki zostały wprowadzone do katalogów na zakładce **KNR**. W następnych wersjach będziemy uzupełniać kolejne KNR-y.

Aby wstawić współczynnik do pozycji w kosztorysie należy

- stanąć na danej pozycji
 - przejść na zakładkę *Współczynniki*
 - następnie kliknąć na ikonę *Lista współczynników*
 - wybrać z listy odpowiedni współczynnik i kliknąć OK.
- W przypadku, kiedy do wyliczenia współczynnika wymagana jest dodatkowa informacja wyświetli się okno z polem do wpisania potrzebnych danych

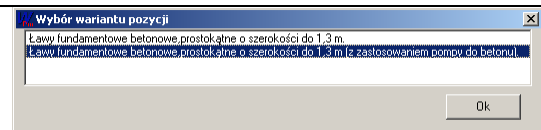


Z poziomu katalogu jest możliwość podejrzenia listy proponowanych współczynników.



4. Obsługa pozycji z wykorzystaniem pomp

Przy przenoszeniu pozycji z katalogów KNR202 i KNR 202W, dodaliśmy możliwość wyboru pozycji z zastosowaniem pomp do betonu.



5. Opcja wydruku Krotności w Książce obmiarów/przedmiarów

W *Opcjach wydruku* Książka obmiarów/przedmiarów na zakładce *Inne* została dodana opcja wydruku krotności

