

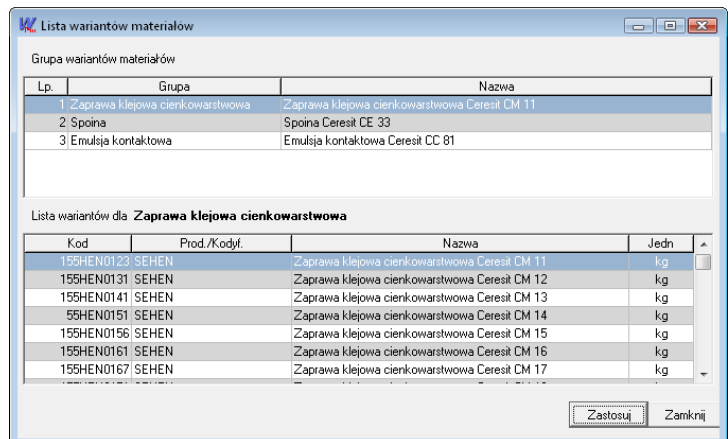
# Opis działania nowych funkcji w programie WINBUD Kosztorys Prof wersja 2010.20

## 1. Aktualizacja katalogu opracowanego przez wydawnictwo ORGBUD-SERWIS.

KNR 9-17 Roboty murowe w systemie H+H. Wyd.II ORGBUD-SERWIS Poznań 2010 r.Wyd.II.

## 2. Nowy katalog ZKNR NC-02 opracowany przez wydawnictwo Henkel oraz obsługa wariantów składników

Został dodany nowy katalog ZKNR C-02 "Roboty budowlane wykonywane w technologiach i materiałach marki Ceresit i Thomsit, Pattex, Metylan" wraz obsługą wariantów składników. Przy przeniesieniu pozycji, pokazuje się okno z listami wariantów dla poszczególnych składników.

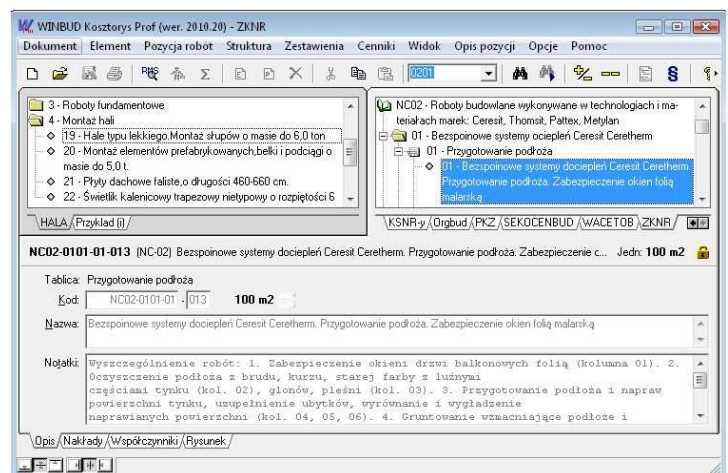


## 3. Przeniesienie założeń do katalogów oraz wyszczególnienia robót na zakładkę „Opis”

Założenia ogólne i szczegółowe oraz wyszczególnienia robót do katalogów wydawnictwa KNNR, KNNR errata, PKZ, NC02 zostały przeniesione na zakładkę „Opis”. Dzięki temu wyszczególnienie robót można w prosty sposób wydrukować w kosztorysie.

Aby wydrukować w kosztorysie pozycję wraz z wyszczególnieniem robót, należy:

- w menu „Opcje” wybrać „Opcje programu”
- przejść na zakładkę „Przenoszenie pozycji robót”
- zaznaczyć „Przenoszenie notatek pozycji katalogowych do kosztorysu”
- wybrać szablon wydruku w „Kreatorze wydruków”
- kliknąć na ikonę „Modyfikuj opcje wydruku”
- przejść na zakładkę „Inne”
- zaznaczyć pole „Charakterystyka robót”

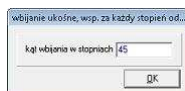


## 4. Automatyzacja obsługi współczynników korygujących z założeń ogólnych i szczegółowych

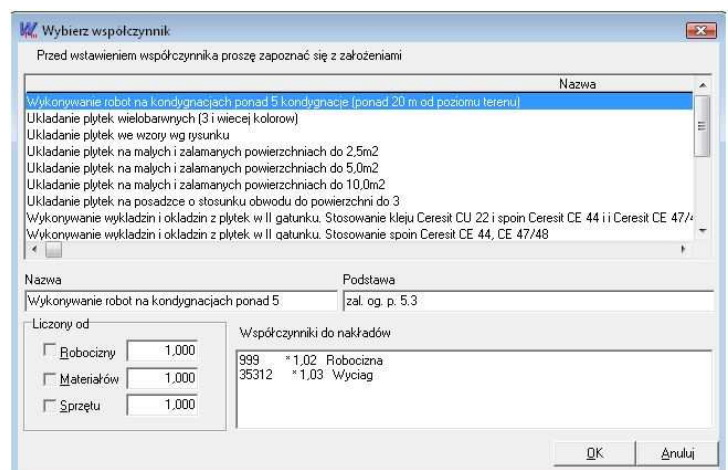
W wersji 2009.20 został opracowany mechanizm podpowiadania współczynników korygujących, które zgodnie z założeniami do KNR-ów, mogą zostać w odpowiednich warunkach zastosowane do danej pozycji. W wersji 2010.20 współczynniki zostały wprowadzone do katalogów KNNR, KNNR errata, NC-02 W następnych wersjach będziemy uzupełniać kolejne KNR-y.

Aby wstawić współczynnik do pozycji w kosztorysie należy

- stanąć na danej pozycji
  - przejść na zakładkę *Współczynniki*
  - następnie kliknąć na ikonę *Lista współczynników*
  - wybrać z listy odpowiedni współczynnik i kliknąć OK.
- W przypadku, kiedy do wyliczenia współczynnika wymagana jest dodatkowa informacja wyświetli się okno z polem do wpisania potrzebnych danych

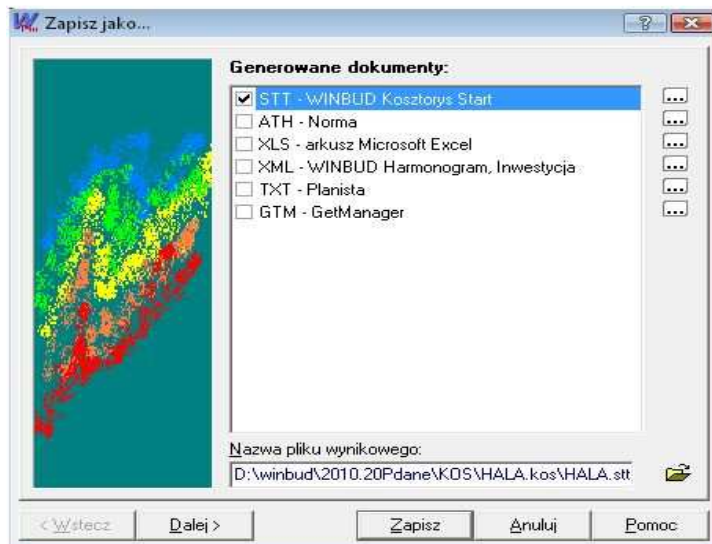


Z poziomu katalogu jest możliwość podejrzania listy proponowanych współczynników.



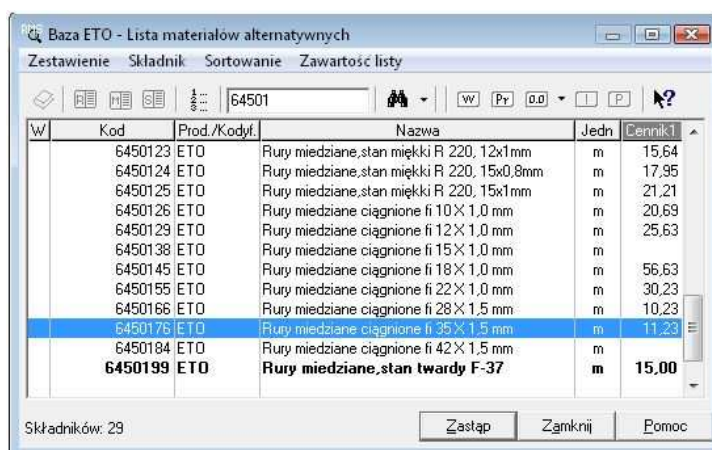
## 5. Zapisz jako

Aby uprościć zapisywanie kosztorysów w dowolnej lokalizacji została dodana funkcja „Zapisz jako”, która służy do zapisania kosztorysu w wybranym formacie. Wygenerowane w ten sposób pliki mogą być wczytane przez inne programy (np. Excel, Norma, program do harmonogramowania)”



## 6. Modyfikacja okna składników alternatywnych

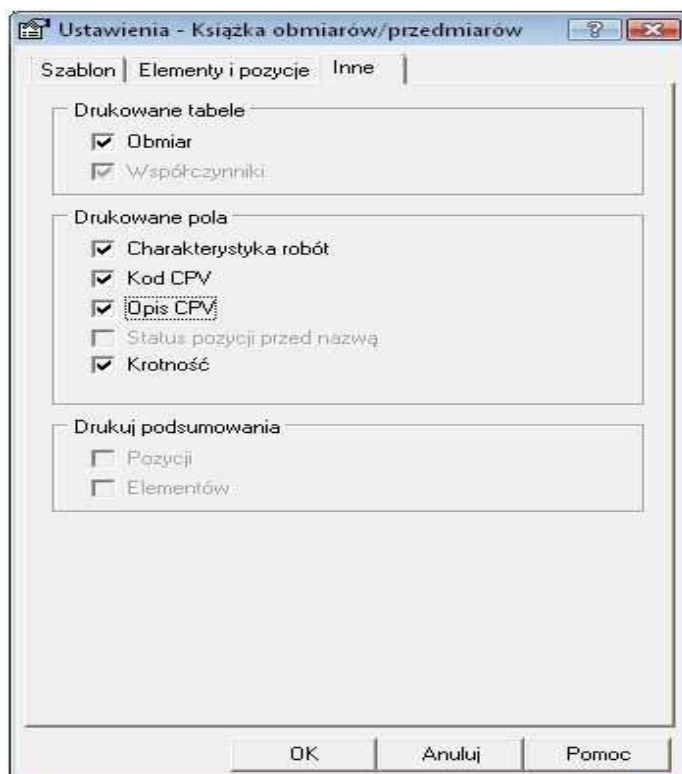
Na życzenie klientów w oknie *Lista materiałów alternatywnych* zostało dodane wyróżnienie zastępowanego składnika



W	Kod	Prod./Kodyf.	Nazwa	Jedn	Cennik1
	6450123	ETO	Rury miedziane, stan miękki R 220, 12x1mm	m	15,64
	6450124	ETO	Rury miedziane, stan miękki R 220, 15x0,8mm	m	17,95
	6450125	ETO	Rury miedziane, stan miękki R 220, 15x1mm	m	21,21
	6450126	ETO	Rury miedziane ciagnione fi 10X1,0 mm	m	20,69
	6450129	ETO	Rury miedziane ciagnione fi 12X1,0 mm	m	25,63
	6450138	ETO	Rury miedziane ciagnione fi 15X1,0 mm	m	
	6450145	ETO	Rury miedziane ciagnione fi 18X1,0 mm	m	56,63
	6450155	ETO	Rury miedziane ciagnione fi 22X1,0 mm	m	30,23
	6450166	ETO	Rury miedziane ciagnione fi 28X1,5 mm	m	10,23
	6450176	ETO	Rury miedziane ciagnione fi 35X1,5 mm	m	11,23
	6450184	ETO	Rury miedziane ciagnione fi 42X1,5 mm	m	
	6450199	ETO	Rury miedziane, stan twardy F-37	m	15,00


## 7. Opcja wydruku pól Charakterystyka robót, kod CPV, tabela obmiarów w Książce obmiarów/przedmiarów

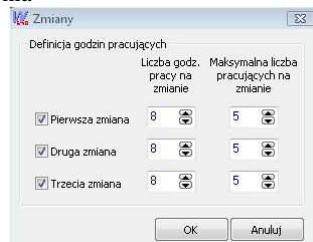
W *Opcjach wydruku* Książka obmiarów/przedmiarów na zakładce *Inne* została dodana opcja wydruku poszczególnych pól



## 8. WINBUD GMB Harmonogram Automatyczny dobór liczby pracowników do zadanych dat zakończenia

Aby skorzystać z tej możliwości należy:

- Wprowadzić **Planowaną datę zakończenia**
- Nacisnąć przycisk  Dostosuj liczbę pracowników do planowanej daty zakończenia

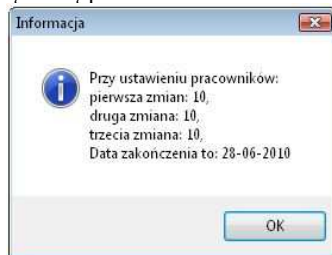


Definicja godzin pracujących

	Liczba godz. pracy na zmianie	Maksymalna liczba pracujących na zmianie
<input checked="" type="checkbox"/> Pierwsza zmiana	8	5
<input checked="" type="checkbox"/> Druga zmiana	8	5
<input checked="" type="checkbox"/> Trzecia zmiana	8	5

OK Anuluj

- pokaże się okno „Zmiany”, w którym należy wypełnić liczbę godzin pracy na zmianach i maksymalną liczbę pracujących na zmianach
- kliknąć ok
- program ustawi potrzebną liczbę pracowników na zmianach i

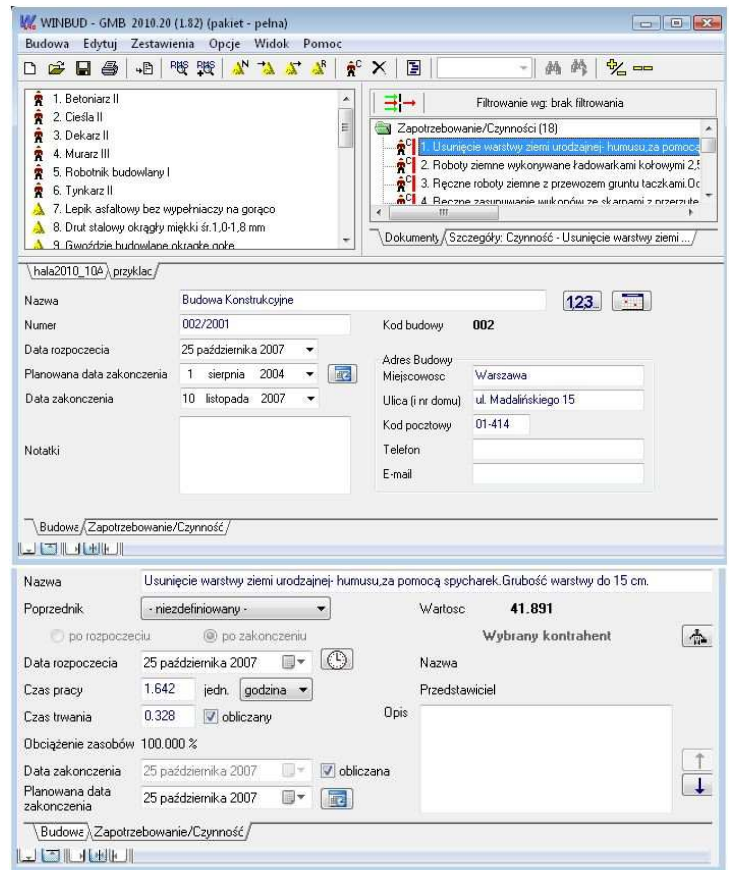


Informacja

Przy ustawieniu pracowników:  
pierwsza zmiana: 10,  
druga zmiana: 10,  
trzecia zmiana: 10,  
Data zakończenia to: 28-06-2010

OK

pokaże okno informację



WINBUD - GMB 2010.20 (L32) (pakiet - pełna)

Budowa Edytuj Zestawienia Opcje Widok Pomoc

1. Betoniarz II  
2. Ciesla II  
3. Dekarz II  
4. Murarz III  
5. Robotnik budowlany I  
6. Tynkarz II  
7. Lepik asfaltowy bez wypelniaczy na gorąco  
8. Druk stalowy okrągły miękkiej śr. 1,0-1,8 mm  
9. Gwóźdź budowlany okrągły ocinka ocinka

Filtrowanie wg: brak filtrowania

Zapotrzebowanie/Czynności (18)

1. Usunięcie warstwy ziemi urodzajnej- humusu za pomocą  
2. Roboty ziemne wykonywane ładowarkami kołowymi 2.5  
3. Ręczne roboty ziemne z przewozem gruntu ławkami 0.5  
4. Ręczne zasypywanie worków workami z ekranami z przesiewką

Dokumenty / Szczegóły: Czynność - Usunięcie warstwy ziemi ... /

hala2010\_10A / przyklac /

Nazwa Budowa Konstrukcyjne  
Numer 002/2001  
Kod budowy 002  
Data rozpoczęcia 25 października 2007  
Planowana data zakończenia 1 sierpnia 2004  
Data zakończenia 10 listopada 2007  
Notatki

Adres Budowy  
Miejscowość Warszawa  
Ulica (i nr domu) ul. Madalińskiego 15  
Kod pocztowy 01-414  
Telefon  
E-mail

Budowe / Zapotrzebowanie / Czynność /

Nazwa Usunięcie warstwy ziemi urodzajnej- humusu, za pomocą sypcharek. Grubość warstwy do 15 cm.  
Poprzednik - niezdefiniowany -  
Wartość 41.891  
Wybrany kontrahent  
Data rozpoczęcia 25 października 2007  
Czas pracy 1.642 jedn. godzina  
Czas trwania 0.328 obliczany  
Obciążenie zasobów 100.000 %  
Data zakończenia 25 października 2007 obliczana  
Planowana data zakończenia 25 października 2007

Nazwa  
Przedstawiciel  
Opis