

Opis działania nowych funkcji w programie WINBUD Kosztorys Prof w wersji 2011.20

1. Nowy katalog KNR BC-04 opracowany przez wydawnictwo Bistyp Consulting

BC04 - Prace budowlane na bazie profesjonalnych systemów Schomburg Symbud Wyd.I

BISTYP-CONSULTING 2010 r.

- 01 - Renowacja starego budownictwa
- 02 - Renowacja betonu
- 03 - Izolacje i uszczelnienia budowlane
- 04 - Posadzki przemysłowe
- 05 - Systemy klejenia okładzin ceramicznych
- 06 - Docieplenia budynków w technologii Schomburg

2. Aktualizacja katalogów KNR 9-07 i 9-012 opracowanych przez wydawnictwo ORGBUD Serwis

R907 - Roboty budowlane i geotechniczne z Leca KERAMZYTU Wyd.II ORGBUD-SERWIS
Poznań 2010 r.

- 01 - Izolacje i wypełnienia geotechniczne założenia szczegółowe i wskazówki producenta leca keramzytu
- 02 - Roboty murowe
- 03 - Stropy gęstożebrowe keramzytowe

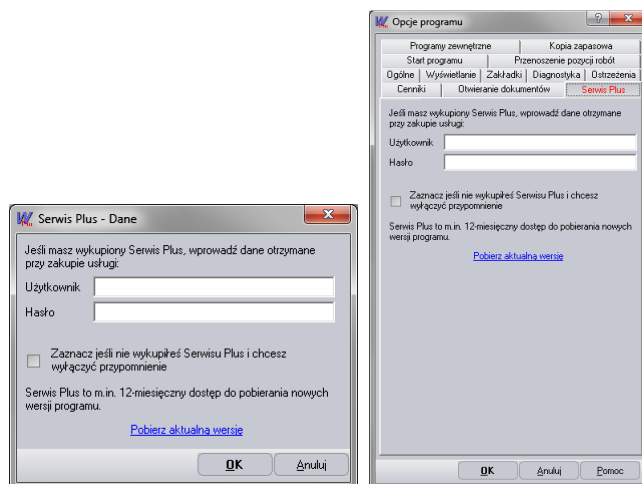
R912 - Izolacje cieplne, akustyczne i ognioochronne - PAROC Wyd.II ORGBUD-SERWIS
Poznań 2010 r.

- 01 - Izolacje cieplne fundamentów i podłóg na gruncie
- 02 - Izolacje cieplne ścian zewnętrznych
- 03 - Izolacje cieplne i akustyczne stropów, poddaszy i dachów płaskich
- 04 - Izolacje ognioochronne konstrukcji stalowych

3. Okno Serwis Plus

Dla klientów, którzy mają wykupiony abonament Serwis Plus, dodaliśmy możliwość zapamiętywania loginu/użytkownika i hasła, służących do pobierania najnowszych wersji programu WINBUD Kosztorys.

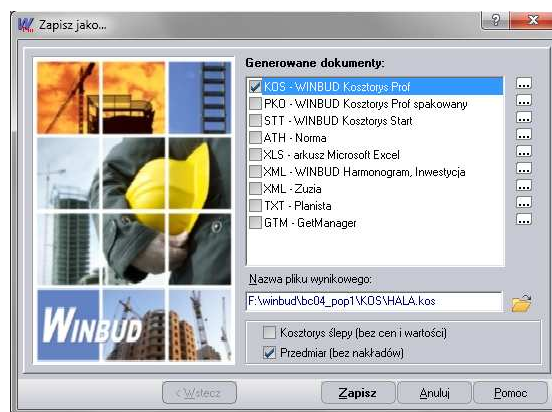
Dostęp do pobrania aktualizacji bezpośrednio z programu jest w menu *Opcje\Opcje programu* zakładka *Serwis Plus*.



4. Zapisywanie kosztorysu jako przedmiar

Aby zapisać kosztorys jako przedmiar należy:


- Na głównym pasku menu kliknąć ikonkę *Zapisz jako*
- Wybrać format w jakim ma być zapisany kosztorys
- Zaznaczyć opcję *Przedmiar (bez nakładów)*
- Kliknąć *Zapisz*

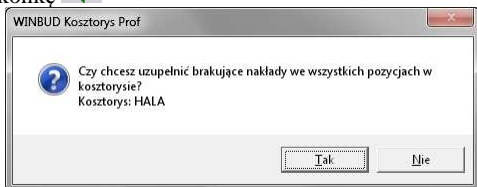


5. Automatyczne uzupełnianie nakładów do obmiaru

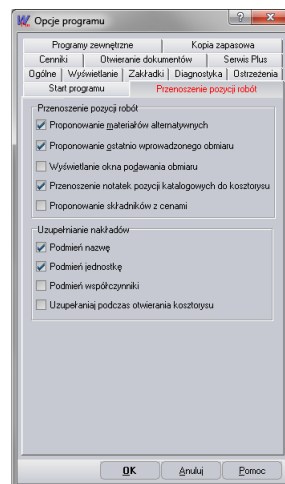
W najnowszej wersji programu, została dodana funkcja uzupełniania nakładów z bazy katalogowej do obmiaru (pozycje kosztorysowe bez nakładu). Program przyporządkowuje nakłady na podstawie kodu pozycji. Dane, jakie mają być podmienione wraz z nakładami można wybrać w menu *Opcje/Opcje programu* na zakładce *Przenoszenie pozycji robót* (patrz rysunek obok)

Aby uzupełnić nakłady do wszystkich pozycji w dokumencie należy:

- Otworzyć kosztorys, w którym mają być uzupełnione nakłady
- Kliknąć na ten kosztorys
- Kliknąć na ikonkę 

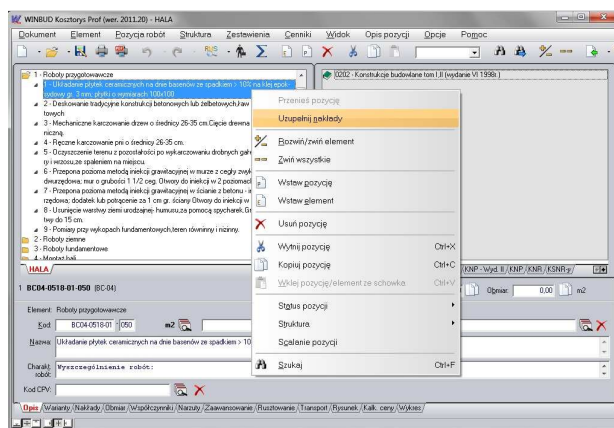


- Kliknąć Tak



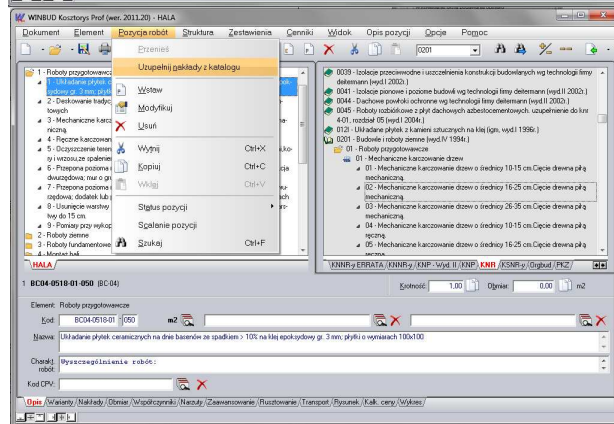
Aby uzupełnić nakłady wybranej pozycji należy:

- Kliknąć prawym przyciskiem myszy na pozycję, dla której mają uzupełnione nakłady z bazy katalogowej
- Z menu wybrać *Uzupełnij nakłady*



Lub


- Kliknąć na pozycję, dla której mają uzupełnione nakłady z bazy katalogowej
- Z głównego menu wybrać *Pozycja robót*, a następnie *Uzupełnij nakłady z katalogu*



6. Drukowanie do PDF

Na życzenie klientów dodaliśmy możliwość zapisu wydruku do formatu PDF, bezpośrednio z programu.

Aby zapisać kosztorys w formacie PDF należy:

- Na głównym pasku menu kliknąć na ikonkę drukarki PDF 
- Zaznaczyć, które dokumenty chcemy wygenerować
- Kliknąć utworz

