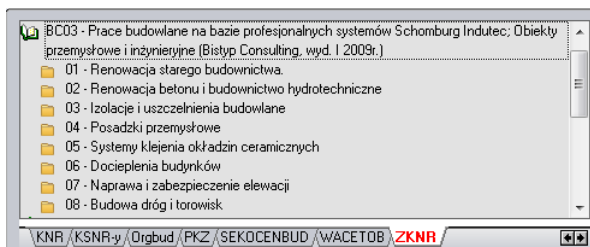
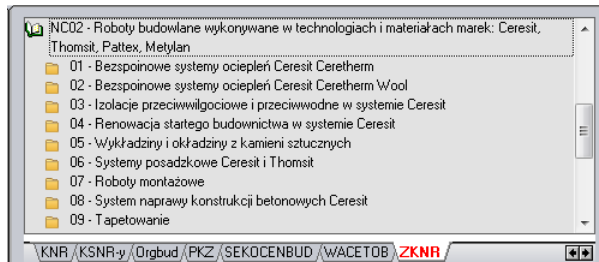


Opis działania nowych funkcji w programie WINBUD Kosztorys Start w wersji 2011.30

1. Nowy katalog KNR BC-03 opracowany przez wydawnictwo Bistyp Consulting



2. Aktualizacja katalogu NC 02 opracowanego przez wydawnictwo Henkel

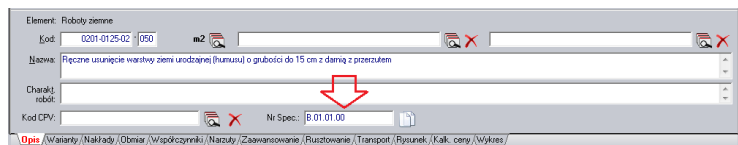


3. Numer specyfikacji technicznej

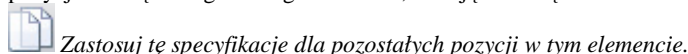
W najnowszej wersji programu, zostało dodane pole *Specyfikacja*.

Aby wpisać numer specyfikacji technicznej należy:

- Przejsć na element lub pozycję dla której chcemy dodać numer specyfikacji technicznej.
- Wybrać dolną zakładkę *Opis*.
- W polu *Specyfikacja* wpisać numer specyfikacji technicznej.



Wpisaną specyfikację dla danej pozycji można skopiować dla wszystkich pozycji w obrębie tego samego elementu, klikając ikonkę:



Wpisana specyfikacja będzie również widoczna na wydrukach

Kosztorys szczegółowy

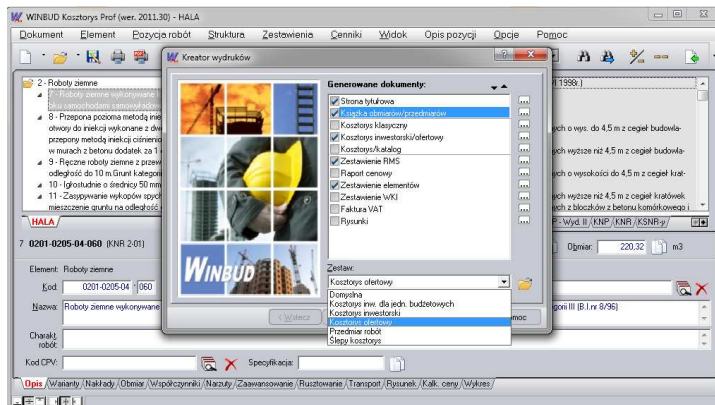
Lp.	Podstawa Wyceny	Opis pozycji Kosztorysowej	Jedn. Miar	Nabycza Jedn.	Wsp. Zapas.	Cena Jedn.	Cena Jedn.	R	M	S
1		STAN ZEROWY								
1		Roboty ziemne Nr. Spec. = B.02.00.00								
1	KNR 0201 0125-02-50	Ręczne usunięcie warstwy ziemi urodzajnej (humusu) o grubości do 15 cm z darnią z przetrzaniem Nr. Spec. = B.01.01.00 Objęcie = 235,00 Zbiornosc = 1,00	m ²	0,0984	1,000	65,13	6,41	386,30	0,00	821,26
2	KNR 0201 0205-04-60	Roboty ziemne wykonywane w technologii i materiałach marek: Ceresit, Thomsit, Paltex, Metylan Ręczne usunięcie warstwy ziemi urodzajnej (humusu) o grubości do 15 cm z darnią z przetrzaniem Nr. Spec. = B.01.01.00 Objęcie = 235,00 Zbiornosc = 1,00	m ²	0,0054	1,000	14,04	1,36	82,26	0,00	127,41
3	KNR 0201 0214-02-60	Roboty ziemne wykonywane w technologii i materiałach marek: Ceresit, Thomsit, Paltex, Metylan Ręczne usunięcie warstwy ziemi urodzajnej (humusu) o grubości do 15 cm z darnią z przetrzaniem Nr. Spec. = B.01.01.00 Objęcie = 235,00 Zbiornosc = 1,00	m ²	0,0274	1,000	59,68	29,43	82,26	0,00	1774,17
4	KNR 0201 0217-04-60	Roboty ziemne wykonywane w technologii i materiałach marek: Ceresit, Thomsit, Paltex, Metylan Ręczne usunięcie warstwy ziemi urodzajnej (humusu) o grubości do 15 cm z darnią z przetrzaniem Nr. Spec. = B.01.01.00 Objęcie = 235,00 Zbiornosc = 1,00	m ²	0,1400	1,000	14,04	1,97	983,36	0,00	1113,38
		Razem pozycja:		0,0576	1,000	65,13	3,73	453,34	0,00	1113,38
		Razem element:						1685,95	0,00	4095,11

4. Zestawy wydruków

W najnowszej wersji programu, zostały dodane zestawy wydruków.

Aby wybrać dany zestaw wydruków należy:



- Na głównym pasku menu kliknąć na ikonkę drukarki lub drukarki PDF, które wywołują *Kreator wydruków*.
- Na dole okna *Kreatora wydruków* wybrać odpowiedni zestaw:
 - Kosztorys ofertowy
 - Domyślna
 - Kosztorys inw. dla jedn. budżetowych
 - Kosztorys inwestorski
 - Kosztorys ofertowy**
 - Przedmiar robót
 - Słupy kosztorys
- Kliknąć *utwórz*.

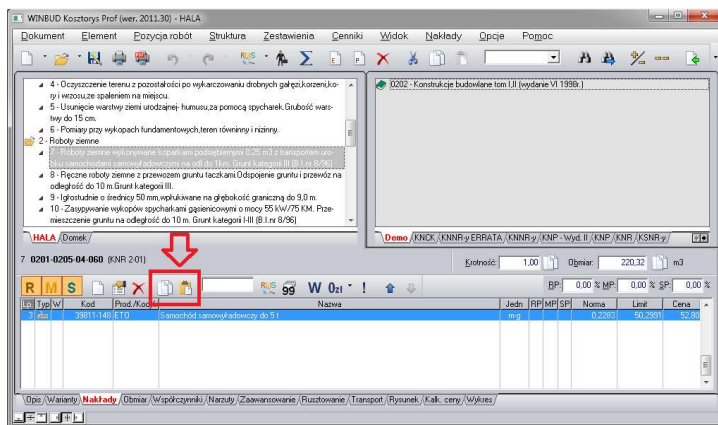


5. Kopiuj\Wklej nakład

Na życzenie klientów dodaliśmy możliwość kopiowania\wklejania nakładów w kosztorysie

Aby skopiować nakład należy:

- Przejść na pozycję z której chcemy skopiować nakład.
- Wybrać dolną zakładkę *Nakłady*.
- Zaznaczyć na składnik który chcemy skopiować.
- Na pasku menu kliknąć na ikonkę  *Kopiuj nakład*.
- Przejść na pozycję do której chcemy wkleić nakład.
- Wybrać dolną zakładkę *Nakłady*.
- Na pasku menu kliknąć na ikonkę  *Wklej nakład*.



lub

- Przejść na pozycję z której chcemy skopiować nakład.
- Wybrać dolną zakładkę *Nakłady*.
- Kliknąć prawym przyciskiem myszy na składnik który chcemy skopiować.
- Wybrać z menu *Kopiuj nakład*.
- Przejść na pozycję do której chcemy wkleić nakład.
- Wybrać dolną zakładkę *Nakłady*.
- Kliknąć prawym przyciskiem myszy na dolnym panelu.
- Wybrać z menu *Wklej nakład*.

