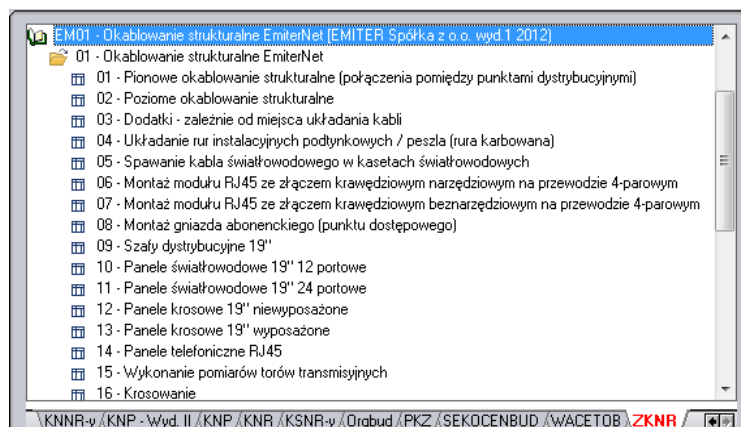


# Opis działania nowych funkcji w programie WINBUD Kosztorys Prof w wersji 2013.10

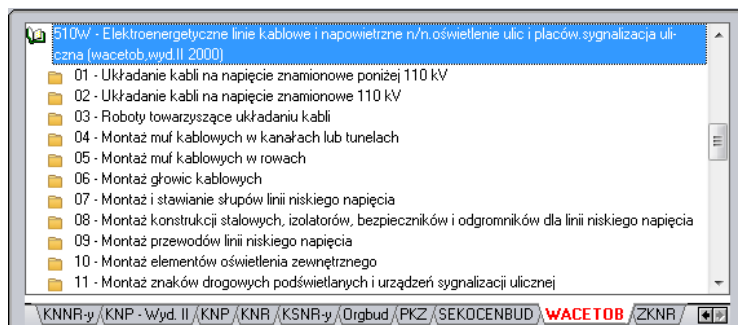
## 1. Nowy katalog EM01 wyd. EMITER Spółka z o.o. wyd.1 2012r.



## 2. Aktualizacja katalogu 5-10W wyd. Wacetob, wyd.II 2000r.

Zostały dodane m.in. nowe tablice:

- 510W-0316 Kopanie rowów dla kabli
- 510W-0317 Zасыpywanie rowów dla kabli
- 510W-0318 Wykopy ręczne wraz z zasypaniem podkopów ziemnych nieumocnionych
- 510W-0319 Wykopy pionowe ręczne dla urządzenia przeciskowego wraz z jego zasypaniem
- 510W-0320 Wykonanie ściany oporowej
- 510W-0321 Rozebranie nawierzchni i chodników
- 510W-0322 Wykonanie nawierzchni po robotach kablowych
- 510W-0323 Cięcie nawierzchni z mas mineralno-asfaltowych i betonu – mechanicznie
- 510W-0324 Przewierthy ręczne dla rur pod obiektami
- 510W-0810 Uziomy ze stali profilowanej miedziowane (metoda wykonania udarowa)
- 510W-0811 Uziomy ze stali profilowanej miedziowane (metoda wykonania obrotowa)
- 510W-0908 Montaż przewodów izolowanych linii napowietrznej na typu AsXS<sub>n</sub> lub podobnych
- 510W-0909 Montaż zabezpieczenia wzdłużnego, skrzynek bezpieczników i odgromnikowych w liniach napowietrznych nn z przewodów izolowanych

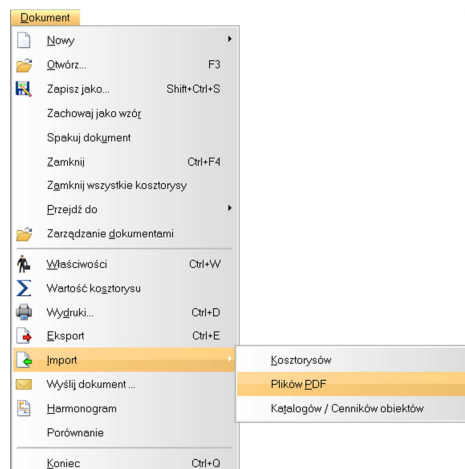


## 3. Import plików PDF – nowy szablon wczytywania.

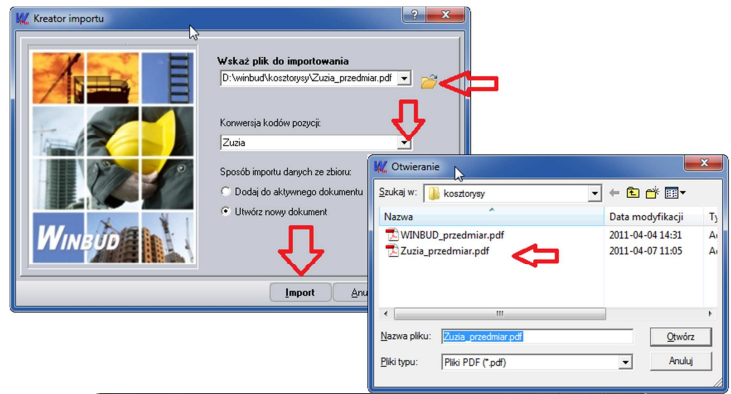
W najnowszej wersji programu, dodany został nowy szablon importu plików PDF utworzonych w programie Zuzia.

Aby zaimportować przedmiar z programu Zuzia zapisany w pliku PDF należy:

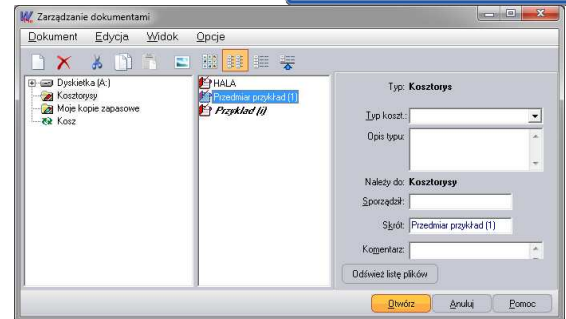
- wybrać menu *Dokument*,
- następnie *Import\Plików PDF*,



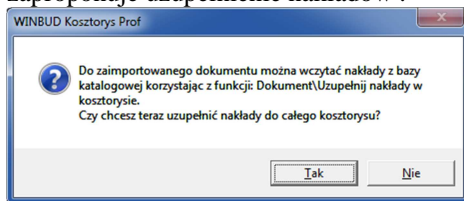
- w oknie *Kreatora importów* wskazać plik PDF, który ma zostać zaimportowany
- wybrać konwersję kodów pozycji (program standardowo sam ustawia konwersje w zależności od programu, w jakim wydruk był wygenerowany)
- kliknąć *Import*,



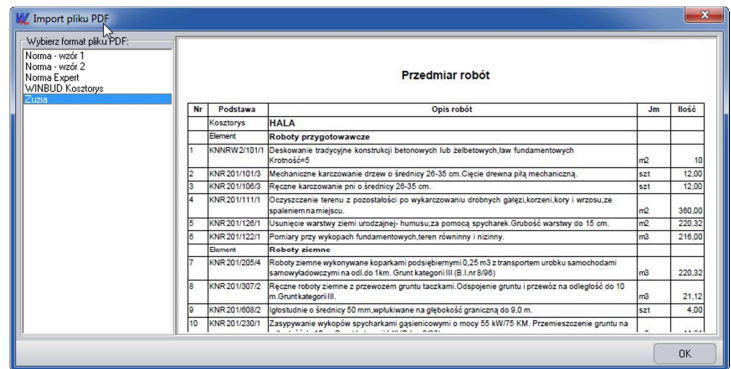
- w oknie zarządzania dokumentami wpisać/zmienić nazwę kosztorysu,
- kliknąć *Otwórz*,



- w przypadku, gdy program sam nie może ustalić, z jakiego programu jest wygenerowany wydruk, w oknie *Import plików PDF*, należy wybrać format pliku PDF,
- kliknąć *OK*.
- Po zaimportowaniu przedmiaru program wygeneruje raport.
- Po zakończeniu importu program WINBUD Kosztorys zaproponuje uzupełnienie nakładów :




- Przed przystąpieniem do pracy na zaimportowanym kosztorysie należy go sprawdzić.



Z tak wczytanego przedmiaru można również opracować kosztorys metodą szczegółową, uzupełniając nakłady z bazy katalogowej. Program przyporządkowuje nakłady na podstawie kodu pozycji. Dane, jakie mają być podmienione wraz z nakładami można wybrać w menu *Opcje\Opcje programu* na zakładce *Przenoszenie pozycji robót*

Aby uzupełnić nakłady do wszystkich pozycji w dokumencie należy:

- otworzyć kosztorys, w którym mają być uzupełnione nakłady,
- kliknąć na ten kosztorys,
- kliknąć na ikonkę  lub wybrać z menu *Dokument\Uzupelnij nakłady w kosztorysie*.

Aby uzupełnić nakłady wybranej pozycji należy:

- kliknąć prawym przyciskiem myszy na pozycje, dla której mają uzupełnione nakłady z bazy katalogowej;
- z menu wybrać *Uzupelnij nakłady*.

