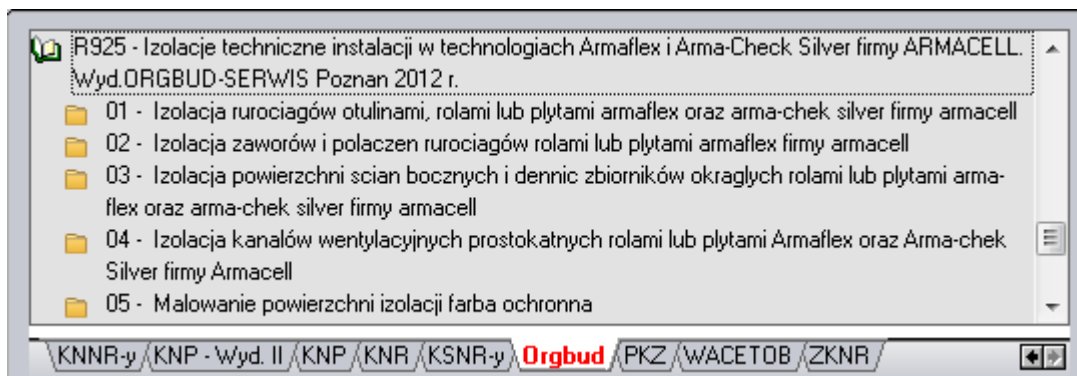


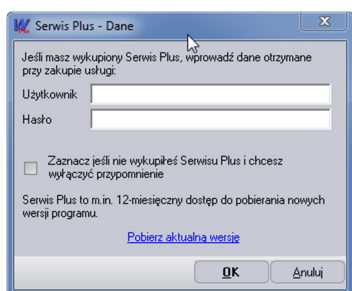
## 1. Nowy katalog KNR 9-25 wyd. ORGBUD-SERWIS Poznań 2012r.



## 2. Automatyczna aktualizacja

Dla klientów, którzy mają wykupiony Abonament Aktualizacyjny Serwis Plus, dodaliśmy możliwość automatycznej aktualizacji programu.

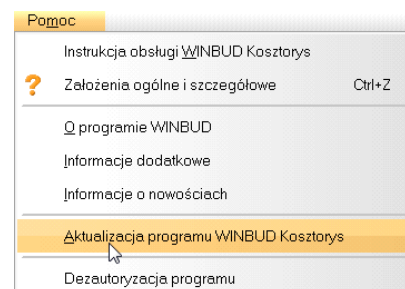
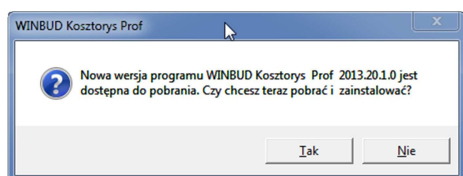
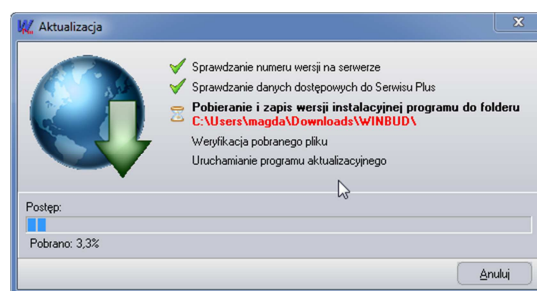
1. Aby automatycznie pobrać aktualizacje należy wpisać login/uztykownika i hasło w oknie „Serwis Plus Dane”, które pojawia się przy uruchomieniu programu



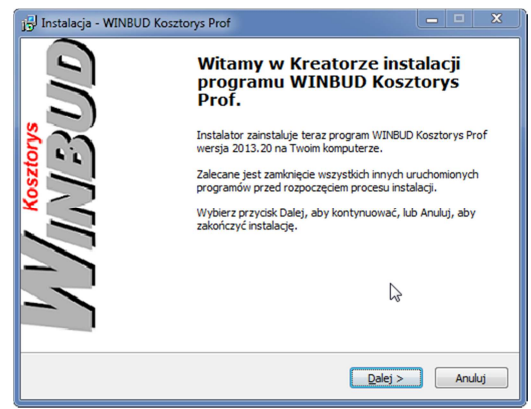
lub w menu *Opcje\Opcje programu* w zakładce *Serwis Plus*:



2. Automatyczna aktualizacje można włączyć z menu „Pomoc\Aktualizacja programu WINBUD Kosztorys” lub z menu „Opcje\Opcje programu zakładka Serwis Plus”.
3. Po uruchomieniu automatycznej aktualizacji program sprawdza czy na serwerze jest nowsza wersja do pobrania.
4. Jeżeli programu znajdzie nową wersję programu do pobrania wyświetli komunikat:



- Po kliknięciu tak, program sprawdzi dane login/uzyskownika i hasło, służące do pobierania najnowszych wersji programu WINBUD Kosztorys a następnie zacznie pobierać wersję.



### 3. Modyfikacja szablonu „Przedmiar robót FIDIC” i nowy szablon FIDIC dla kosztorysu inwestorskiego

Na życzenie klientów zesłał zmodyfikowany szablon „Przedmiar robót FIDIC”,

oraz dodany nowy szablon FIDIC dla kosztorysu inwestorskiego.

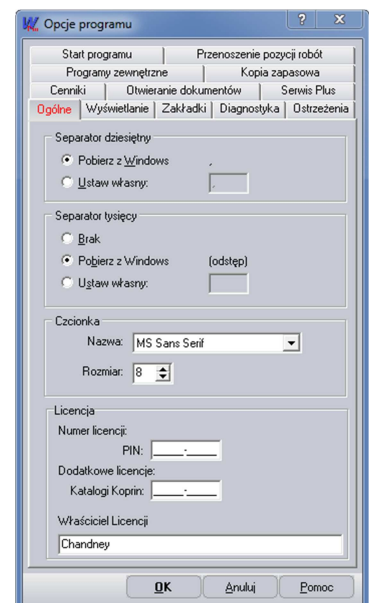
**Przedmiar robót FIDIC**

Lp.	Nr specyfikacji technicznej	Wyszczególnienie elementów rozliczeniowych	Jednostka		Wartość
			obmiar	nazwa	
1	1	<b>Roboty przygotowawcze</b>			
1	1	Deskowanie tradycyjne konstrukcji betonowych lub żalibetonowych, ław fundamentowych <i>Protocoll = 1,00</i>	0,00	m <sup>2</sup>	
2	2	Mechaniczne karczowanie drzew o średnicy 26-35 cm. Cięcie drewna piłą mechaniczną. <i>Protocoll = 1,00</i>	12,00	szt	
3	3	Ręczne karczowanie pni o średnicy 26-35 cm. <i>Protocoll = 1,00</i>	12,00	szt	
4	4	Oczyszczanie terenu z pozostałości po wykarczowaniu drobnych gałęzi, korzeni, kory i wierzchu, ze spalaniem na miejscu. <i>Protocoll = 1,00</i>	360,00	m <sup>2</sup>	
5	5	Usunięcie warstwy ziemi urodzajnej - humusu, za pomocą spycharek. Grubość warstwy do 15 cm. <i>Protocoll = 1,00</i>	220,32	m <sup>2</sup>	
Przebieganie =			220,32		
Przebieganie =			220,32		
Przebieganie =			220,32		
6	6	Pomiary przy wykopach fundamentowych, teren równinny i nizinny. <i>Protocoll = 1,00</i>	216,00	m <sup>3</sup>	
Przebieganie =			216,00		
Przebieganie =			216,00		
2	7	<b>Roboty ziemne</b>			
7	7	Roboty ziemne wykonywane koparkami podziębnymi 0,25 m <sup>3</sup> z transportem urobku samochodami samowładczymi na odł. do 1km. Grunt kategorii III (B. I nr 9-96) <i>Protocoll = 1,00</i>	220,32	m <sup>3</sup>	
Przebieganie =			220,32		
Przebieganie =			220,32		
Przebieganie =			220,32		
8	8	Ręczne roboty ziemne z przewożeniem gruntu taśmami. Odpojenie gruntu i przewóz na odległość do 10 m. Grunt kategorii III. <i>Protocoll = 1,00</i>	21,12	m <sup>3</sup>	
Przebieganie =			21,12		
Przebieganie =			21,12		
Przebieganie =			21,12		
9	9	Igłostudnie o średnicy 50 mm, wpułkowane na głębokość graniczną do 9,0 m. <i>Protocoll = 1,00</i>	4,00	szt	
Przebieganie =			4,00		
Przebieganie =			4,00		
Przebieganie =			4,00		
Przebieganie =			4,00		
<b>Razem:</b>					<b>2 009,95</b>

Lp.	Nr specyfikacji technicznej	Wyszczególnienie elementów rozliczeniowych	Jednostka		Koszt jedn.	Wartość
			obmiar	nazwa		
1	1	<b>Roboty przygotowawcze</b>				
1	1	Deskowanie tradycyjne konstrukcji betonowych lub żalibetonowych, ław fundamentowych <i>Protocoll = 1,00</i>	0,00	m <sup>2</sup>	0,0000	0,00
2	2	Mechaniczne karczowanie drzew o średnicy 26-35 cm. Cięcie drewna piłą mechaniczną. <i>Protocoll = 1,00</i>	12,00	szt	56,4975	677,97
3	3	Ręczne karczowanie pni o średnicy 26-35 cm. <i>Protocoll = 1,00</i>	12,00	szt	58,7164	704,60
4	4	Oczyszczanie terenu z pozostałości po wykarczowaniu drobnych gałęzi, korzeni, kory i wierzchu, ze spalaniem na miejscu. <i>Protocoll = 1,00</i>	360,00	m <sup>2</sup>	0,6012	216,43
5	5	Usunięcie warstwy ziemi urodzajnej - humusu, za pomocą spycharek. Grubość warstwy do 15 cm. <i>Protocoll = 1,00</i>	220,32	m <sup>2</sup>	0,4341	95,64
6	6	Pomiary przy wykopach fundamentowych, teren równinny i nizinny. <i>Protocoll = 1,00</i>	216,00	m <sup>3</sup>	1,4599	315,33
<b>Razem:</b>					<b>2 009,95</b>	
2	7	<b>Roboty ziemne</b>				
7	7	Roboty ziemne wykonywane koparkami podziębnymi 0,25 m <sup>3</sup> z transportem urobku samochodami samowładczymi na odł. do 1km. Grunt kategorii III (B. I nr 9-96) <i>Protocoll = 1,00</i>	220,32	m <sup>3</sup>	38,7458	8540,88
8	8	Ręczne roboty ziemne z przewożeniem gruntu taśmami. Odpojenie gruntu i przewóz na odległość do 10 m. Grunt kategorii III. <i>Protocoll = 1,00</i>	21,12	m <sup>3</sup>	64,7170	1366,82
9	9	Igłostudnie o średnicy 50 mm, wpułkowane na głębokość graniczną do 9,0 m. <i>Protocoll = 1,00</i>	4,00	szt	780,9994	3124,00
10	10	Zaprzęgnięcie wykopów spychaczami gąsienicowymi o mocy >= 55 kW/75 KM. Przemiatanie gruntu na odległość do 10 m. Grunt kategorii I-III (B. I nr 9-96) <i>Protocoll = 1,00</i>	44,64	m <sup>3</sup>	1,4623	65,28
11	11	Ręczne zaprzęgnięcie wykopów ze skarpami z przemieszczaniem gruntu na odległość do 3 m. Grunt kategorii I-III. <i>Protocoll = 1,00</i>	31,68	m <sup>3</sup>	30,4539	964,78
<b>Razem:</b>					<b>14 061,75</b>	
3		<b>Roboty fundamentowe</b>				

### 4. Wpisywanie\modyfikacja PINU z poziomu programu

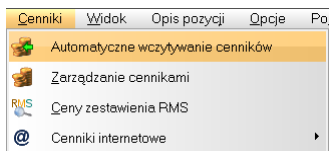
Na życzenie klientów dodaliśmy możliwość wpisywania\modyfikacji PINU w menu „Opcje\Opcje programu” zakładka „Ogólne”.



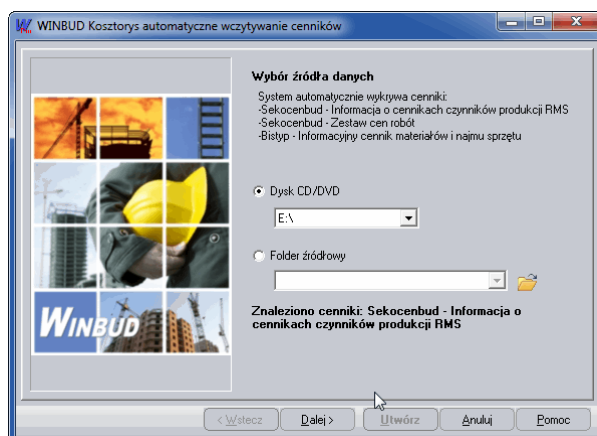
## 5. Wczytywanie stawek robocizny z cenników Sekocenbud „Informacje o cenach czynników produkcji RMS”

### Automatyczne wczytywanie cenników RMS

1. Wkładamy płytę z cennikiem do napędu CD.
2. Wybieramy z menu cenniki pozycję Automatyczne wczytywanie cenników.



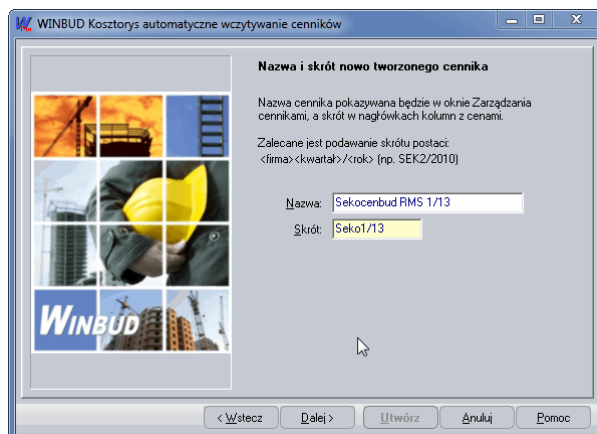
3. W oknie *Wybór źródła danych* zaznaczamy „Dysk CD/DVD” i wybieramy dysk (jeżeli chcemy wczytać cennik z płyty) lub „Folder źródłowy” i wpisujemy lub wskazujemy ścieżkę do katalogu, w którym znajdują się pliki cenników (jeżeli chcemy wczytać cennik z pliku na dysku).



4. Klikamy „Dalej”.

5. Wpisujemy nazwę i skrót wczytywanego cennika.

6. Klikamy „Dalej”.

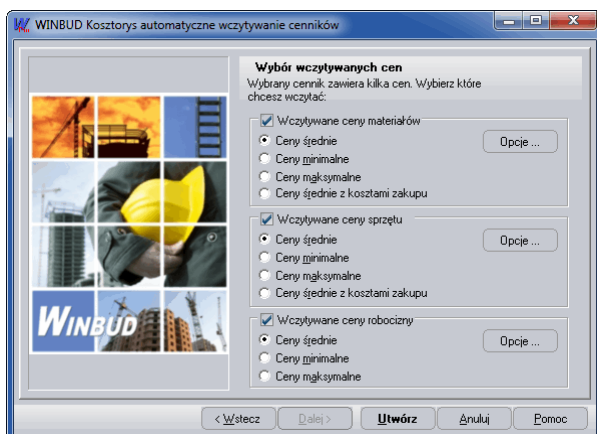


7. Zaznaczamy ceny, które chcemy wczytać.

8. Klikamy „Utwórz”.

9. Naciskamy „OK”. Ceny składników zostają dopisane do bazy i powstaje raport o błędach zaistniałych przy odczycie pliku źródłowego.

10. Po zatwierdzeniu raportu cennik dodany zostaje do bazy cenników systemu **WINBUD KOSZTORYS** i ustawiony, jako aktualny. Ceny materiałów i sprzętu z cennika powinny się uzupełniać automatycznie w trakcie przenoszenia pozycji.



11. Stawkę robocizny można pobrać w oknie „Wartości kosztorysu”

zaznaczając „Jednolita cena r-g:” a następnie klikając na ikonkę

Po otwarciu okna „Wybór składnika RMS...” należy wybrać odpowiednią stawkę robocizny i kliknąć „Pobierz cenę”.

12. Ceny materiałów i sprzętu z cennika można wczytać do wcześniej

utworzonego kosztorysu klikając w oknie „Wartości kosztorysu”

na ikonkę . Po otwarciu okna „Zarządzenie cennikami” należy wybrać odpowiedni cennik kliknąć „Zastąp”.

