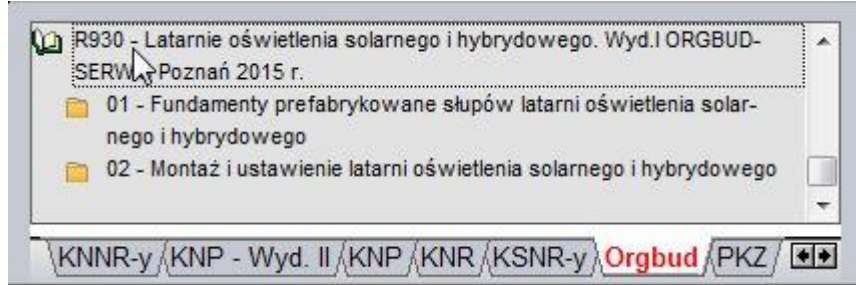


Opis działania nowych funkcji w programie WINBUD Kosztorys w wersji 2016.20

1. Nowy katalog KNR 9-30 Latarnie oświetlenia solarnego i hybrydowego.

Wyd. I ORGBUD-SERWIS Poznań 2015 r.



2. Podsumowanie w oknie RMS

Na życzenie klientów, w głównym oknie RMS, dodaliśmy podsumowanie wartości KB RMS.

Jeśli chcemy sprawdzić wartość ogólną KB R lub M lub S, należy w

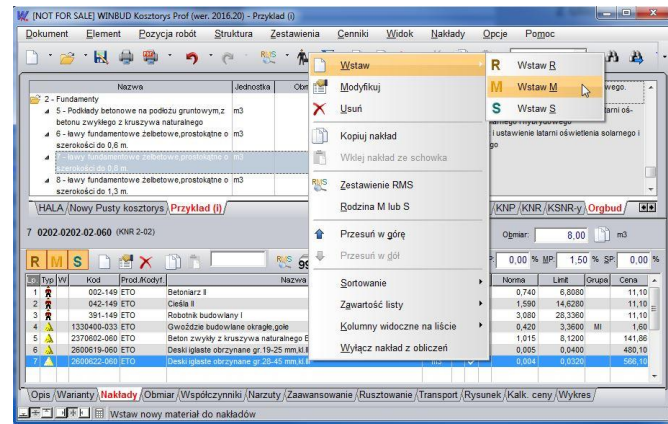
oknie RMS należy kliknąć przelicz wartość KB .

Wj	Kod	Prod.Kod	Nazwa	Jedn.	Limit	Grupa	Cena	Wartosc
	104050	ETO	Lepek asfaltowy bez wypełniaczy na gorąco	kg	216,9000		0,90	195,21
	1120603	ETO	Druk stalowy okrągły męski 6r.1,0-1,6 mm	kg	15,1800		2,85	43,26
	1330400	ETO	Gwoździe budowlane okrągłe,gole	kg	47,4900	I	1,60	75,98
	1562600	ETO	Płyty styropianowe grub.20-50 mm	m2	56,7000		115,60	6 554,52
	1800101	ETO	Cegły budowlane pełne kl.100	szt	3 191,7000	MM	0,81	1 946,84
	2370602	ETO	Beton zwykły z kruszywa naturalnego B 10	m3	46,2300	I		6 529,74
	2380007	ETO	Zaprawa cementowa M 7	m3	0,5620		138,52	82,90
	2380999	ETO	Zaprawa	m3	3,9260		111,10	338,19
	2600619	ETO	Deski gładkie obrzynane gr.19-25 mm.kl.III	m3	0,6420		480,10	308,22
	2600622	ETO	Deski gładkie obrzynane gr.26-45 mm.kl.III	m3	0,3640		566,10	206,06
	3950101	ETO	Drewno opałowe	kg	621,9000		0,61	379,36

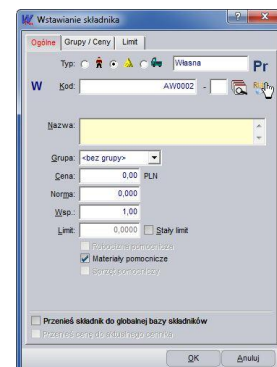
3. Automatyczne dodawanie nowych nakładów

Jeśli chcemy wstawić nowy nakład do kosztorysu, należy:



- Przejsz na zakładkę „Nakłady” i kliknąć prawym przyciskiem
- W wyświetlonym menu wybrać opcje „Wstaw”
- Następnie wybrać, jaki nakład chcemy wstawić:
 - Wstaw R
 - Wstaw M
 - Wstaw S




- Po wybraniu jednej z opcji, pojawi się okno „Wstawianie składnika” z zaproponowanym nowym kodem i kodyfikacją. W przypadku sprzętu i robocizny proponowana jest również jednostka (m-g, r-g). Wstawione automatycznie dane można oczywiście modyfikować.
- Następnie uzupełnić resztę danych i klikamy ok.




Jeśli chcemy wstawić nowy nakład do globalnej bazy RMS, należy:

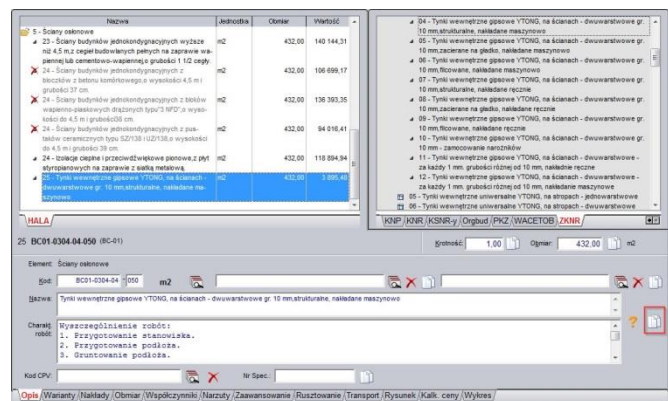
1. W oknie RMS  przejść na baza ETO 
2. Wybrać, jaki rodzaj składnika będzie wstawiany



3. Kliknąć na ikonkę „Wstaw składnik” 
6. Po wybraniu jednej z opcji, pojawi się okno „Wstawianie składnika” z zaproponowanym nowym kodem i kodyfikacją. W przypadku sprzętu i robocizny proponowana jest również jednostka (m-g, r-g). Wstawione automatycznie dane można oczywiście modyfikować.
4. Następnie uzupełnić resztę danych i klikamy ok.

4. Zastosuj charakterystykę/notatkę do wszystkich pozycji w tym elemencie ¹

Aby skopiować charakterystykę robót z danej pozycji elementu do wszystkich pozycji w obrębie danego elementu, należy wcisnąć ikonę „Zastosuj charakterystykę/notatkę do wszystkich pozycji w tym elemencie” 



¹ Funkcja dostępna jest tylko w programie WINBUD Kosztorys PROF.