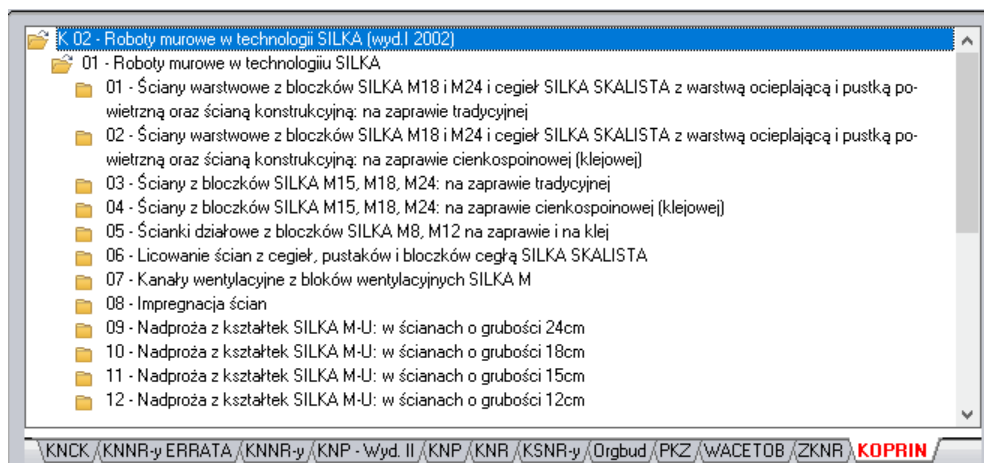


Opis działania nowych funkcji w programie WINBUD Kosztorys w wersji 2017.30

1. W ramach wersji 2017.30 dostępny jest nowy katalog K-02 „Roboty murowe w technologii SILKA wyd.I 2002 KOPRIN”



Wszystkim użytkownikom wersji 2017.30 udostępniamy katalog w cenie aktualizacji!

Aby odebrać katalog należy napisać maila na handlowy@winbud.pl.



Uwaga! Zgłoszenia przyjmujemy do 15 grudnia!.

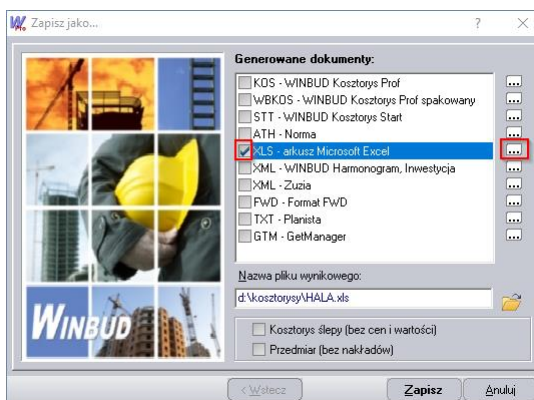
Do katalogu Koprin dostarczane są kody PIN służące do autoryzacji. Przy przenoszeniu na nowe stanowisko wymagana będzie procedura autoryzacji z użyciem kodu PIN.

Katalog K-02 jest dystrybuowany wyłącznie z wersja 2017.30.

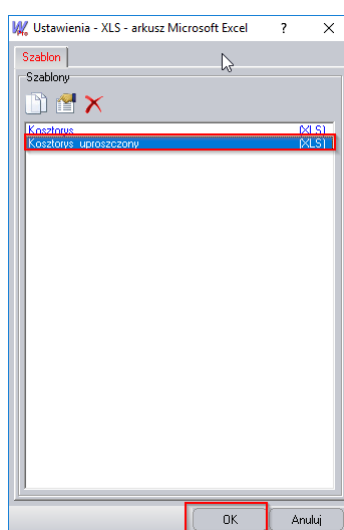
2. Eksport kosztorysu uproszczonego do formatu xls z formułami


Aby zapisać kosztorys uproszczony w formacie xls należy:

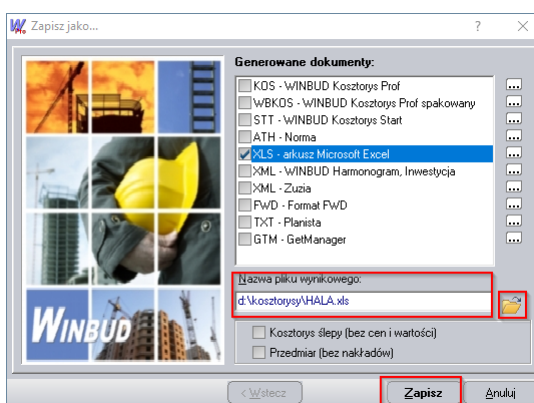
1. Otworzyć/aktywować kosztorys, który chcemy wyeksportować.
2. Wybrać:
 - opcję "Zapisz jako" z menu "Dokument"
 - lub na głównym pasku menu kliknąć ikonkę Zapisz jako 
 - lub nacisnąć skrót klawiaturowy Ctrl+E.
3. Wybrać opcję „XLS – arkusz Microsoft Excel”
4. Kliknąć „Modyfikuj opcje...” .



5. Wybrać szablon "Kosztorys_uproszczony".
6. Kliknąć „OK”.





7. W polu „Nazwa pliku wynikowego” wpisać ścieżkę lub wskazać gdzie ma być zapisany plik i podać nazwę pliku .
8. Nacisnąć przycisk "Zapisz".



Uwaga! Kosztorys może być wyeksportowany pod warunkiem, że będzie wyliczony metoda uproszczoną.

Aby zmienić metodę kalkulacji wszystkich pozycji w kosztorysie, należy¹

¹ Funkcja dostępna jest tylko w programie WINBUD Kosztorys PROF.

W oknie „Właściwości kosztorysu”  na zakładce „Wart. koszt.” kliknąć na ikonkę  „Zmień metodę kalkulacji”

- W oknie „Zmień metodę kalkulacji” wybrać metodę kalkulacji na „Kosztów z narzutami”
- Kliknij OK

Wybraną metodą kalkulacji będą wyliczone wszystkie pozycje w kosztorysie