

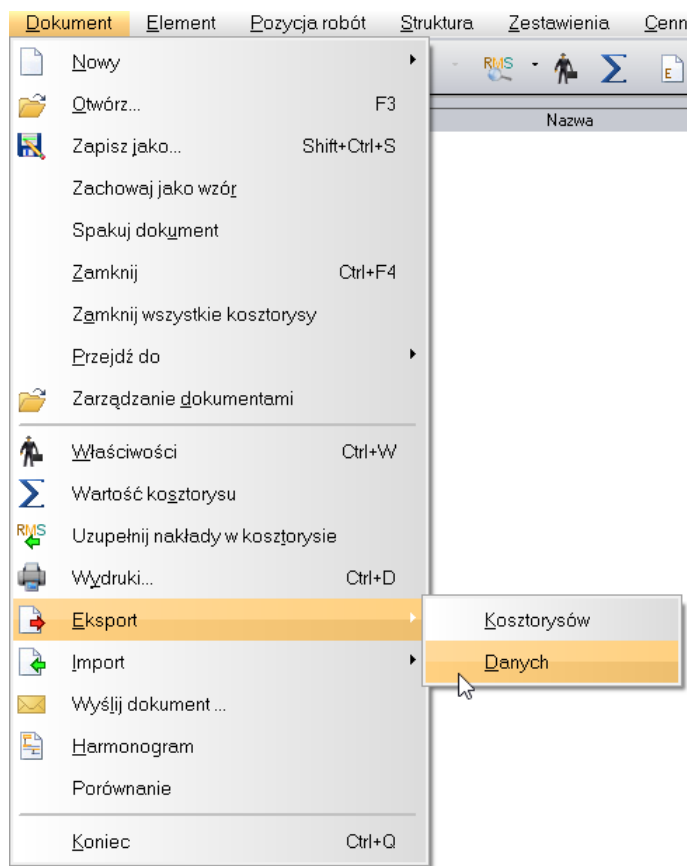
Opis działania nowych funkcji w programie WINBUD Kosztorys w wersji 2019.30


1. Eksportowanie i importowanie bazy składników własnych RMS z/do programu WINBUD Kosztorys

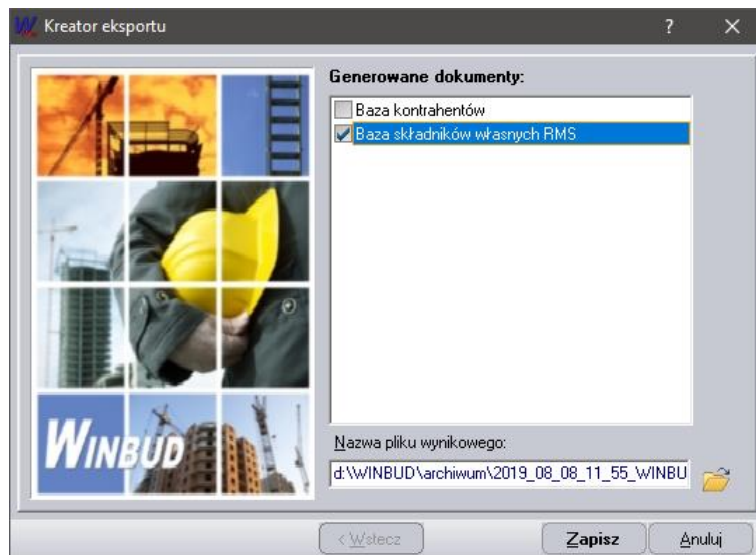
W programie WINBUD Kosztorys dodaliśmy funkcję przenoszenia danych przy zmianie stanowiska

Aby wyeksportować bazę składników własnych RMS należy:

1. z menu „Dokument” wybrać „Eksport”, następnie „Danych”

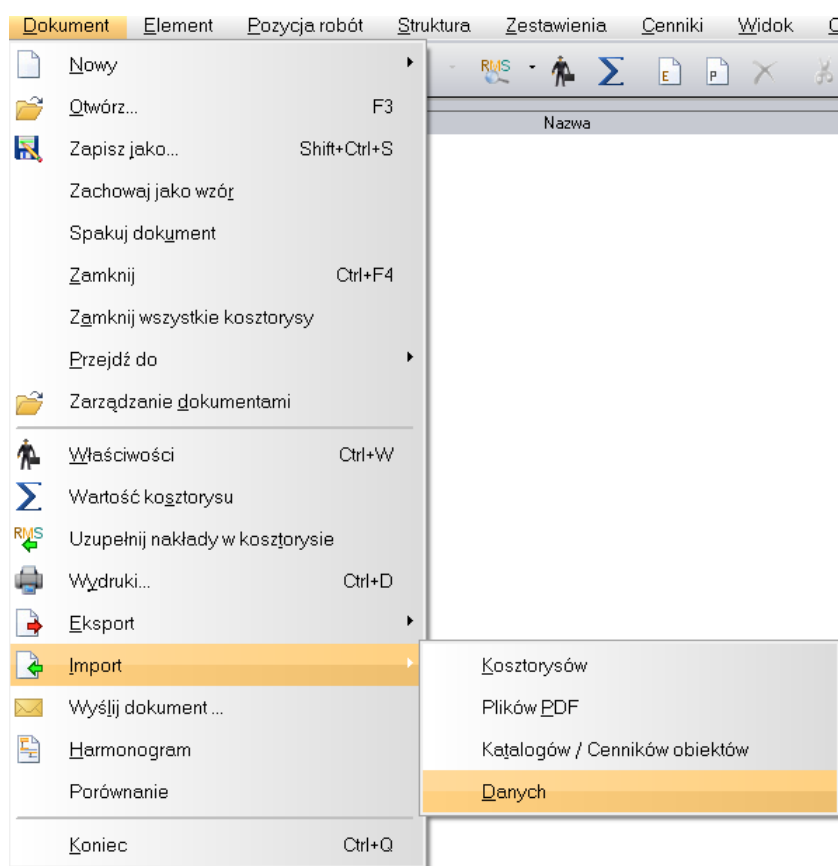


2. w oknie kreatora eksportu należy zaznaczyć „Baza składników własnych RMS” i w polu „Nazwa pliku wynikowego” wpisać lub wybrać ścieżkę i nazwę pliku do zapisania danych . Standardowo program WINBUD Kosztorys zapisuje pliki, w folderze, gdzie są zainstalowane dane (w pod folderze „Archiwum”),



Aby zaimportować bazę składników własnych RMS należy:

1. z menu „Dokument” wybrać „Import”, następnie „Danych”



2. w oknie „Kreator importu” w polu „Wskaż plik do importowania” należy wpisać lub wskazać




ścieżkę do pliku, który ma być zaimportowany

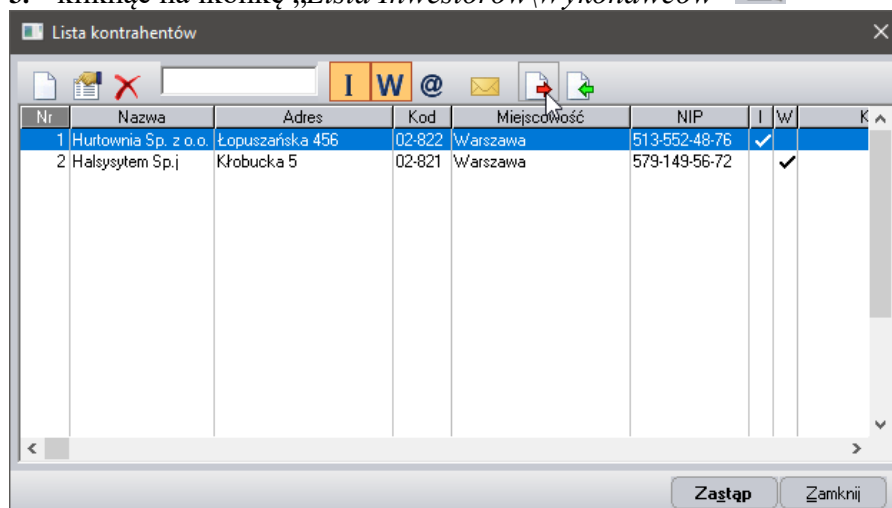



3. kliknąć „Importuj”.

Przypominamy, że w programie **WINBUD Kosztorys Prof** jest już również przenoszenie **bazy kontrahentów**¹

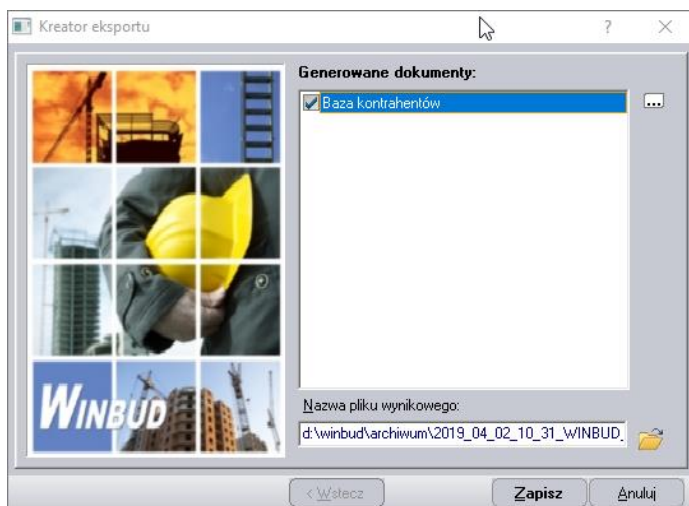
Aby wyeksportować bazę klientów należy:


1. otworzyć „Właściwości kosztorysu”
2. przejść na zakładkę :”Kontrahenci”
3. kliknąć na ikonkę „Lista Inwestorów\Wykonawców” 




4. w oknie „Lista kontrahentów” kliknąć na ikonkę „Eksport kontrahentów” 

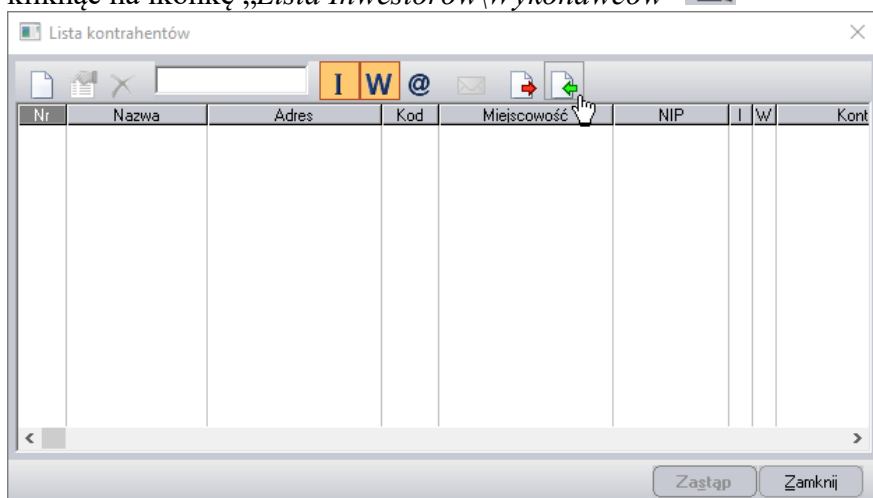
¹ Funkcja dostępna jest tylko w programie WINBUD Kosztorys PROF.




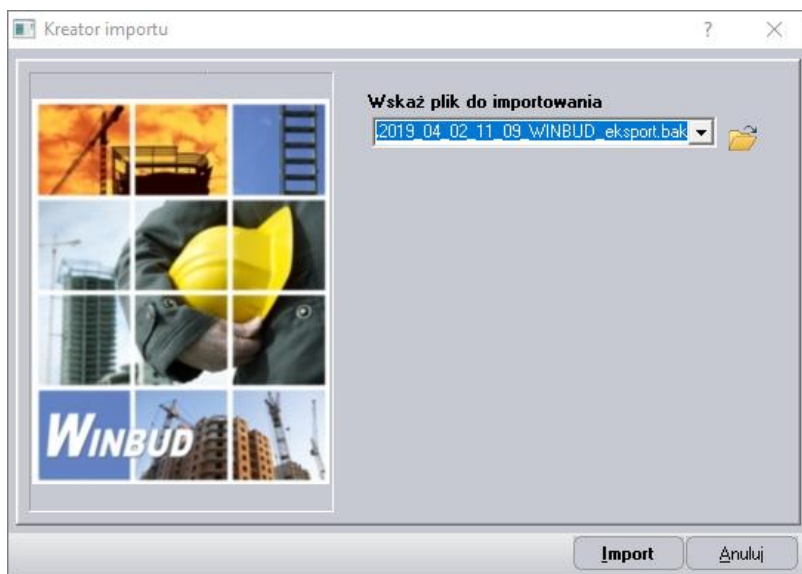
5. w oknie „Kreator Eksportu” zaznaczyć „Baza kontrahentów”
6. wybrać ścieżkę i nazwę pliku do zapisania danych  - standardowo program WINBUD Kosztorys zapisuje pliki w folderze gdzie są zainstalowane dane (w pod folderze „Archiwum”).


Aby zaimportować bazę klientów należy:

1. otworzyć „Właściwości kosztorysu”
2. przejść na zakładkę :”Kontrahenci”
3. kliknąć na ikonkę „Lista Inwestorów\Wykonawców” 



4. w oknie” Lista kontrahentów” kliknąć na ikonkę „Import kontrahentów” 





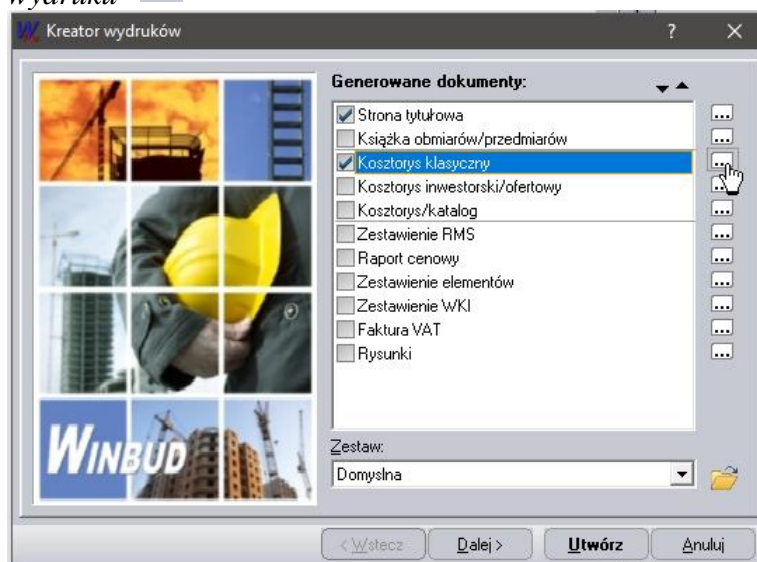
5. w polu „Wskaż plik do importowania” należy wpisać lub skazać  ścieżkę do pliku, który ma być zaimportowany
6. kliknąć „Importuj”.

2. Wydruk wybranych elementów kosztorysu².

Na życzenie klientów w celu usprawnienia pracy Użytkowników, zmodyfikowaliśmy opcje drukowania wybranych elementów kosztorysu.

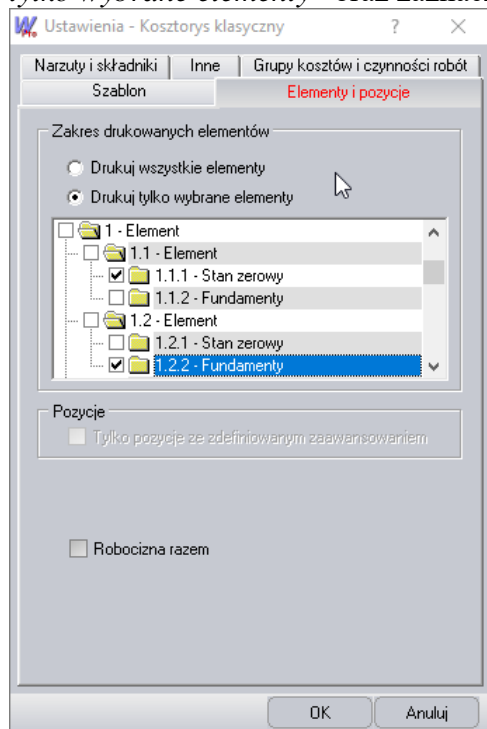
Aby wydrukować poszczególne elementy należy:

1. w „kreatorze wydruków”  wybrać generowane dokumenty i kliknąć na „Modyfikuj opcje wydruku” 



² Funkcja dostępna jest tylko w programie WINBUD Kosztorys PROF.

2. w ustawieniach wydruku przejść na zakładkę „Elementy i pozycje” zaznaczyć opcję „Drukuj tylko wybrane elementy” oraz zaznaczyć elementy do wydruku



3. kliknąć „OK”
4. następnie w o oknie „Kreatora wydruków” kliknąć „Utwórz”