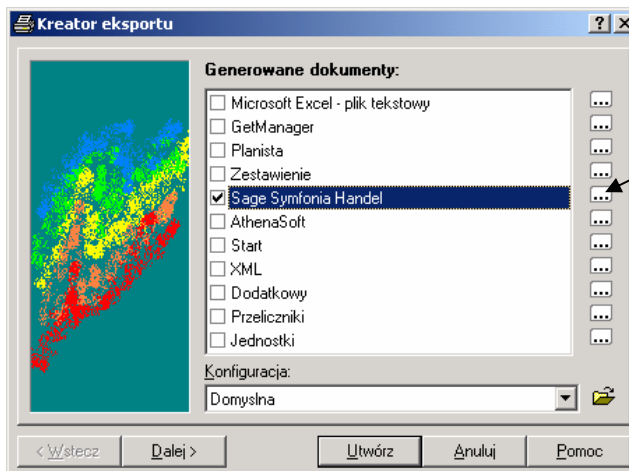


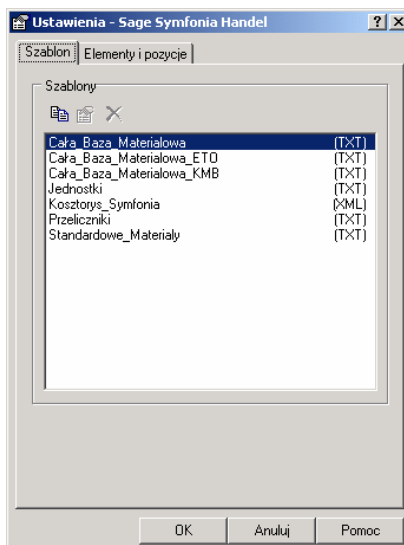
Opis działania nowych funkcji w programie WINBUD Kosztorys Prof wersja 6.40:

1. Współpraca z programem Sage Symfonia

a) aby eksportować plik do programu Sage Symfonia należy w „Kreatorze eksportu” zaznaczyć nazwę programu i uruchomić „modyfikuj opcje wydruku”



- zakładce „szablon” należy wybrać rodzaj szablonu jaki chcemy eksportować



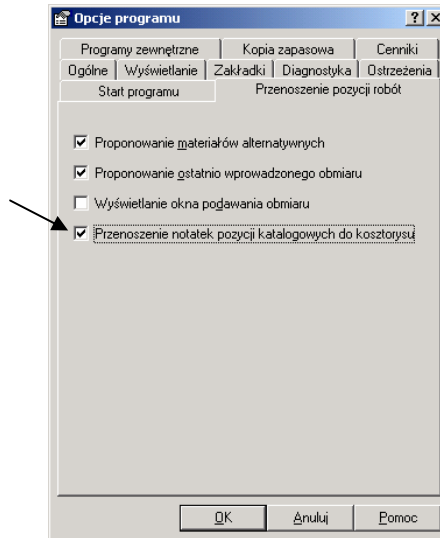
- w zakładce „elementy i pozycje” jest możliwość wyboru elementów, które mają być eksportowane

b) aby importować cennik z programu Sage Symfonia Handel w oknie „Kreatora cenników – cennik nakładów” należy zaznaczyć nazwę tego programu, a następnie postępować zgodnie z kreatorem



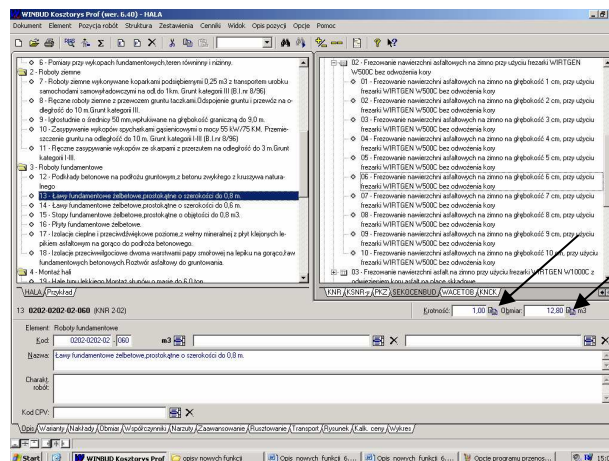
2. Przenoszenie wyszczególnienia robót dla danej pozycji z katalogu do kosztorysu

- aby przenieść pozycję do katalogu wraz z wyszczególnieniem robót, należy w oknie „opcje programu” wybrać zakładkę „Przenoszenie pozycji robót” i zaznaczyć „Przenoszenie notatek pozycji katalogowych do kosztorysu”



3. Kopiowanie obmiaru i krotności pozycji/elementu do wszystkich pozycji obrębie danego elementu

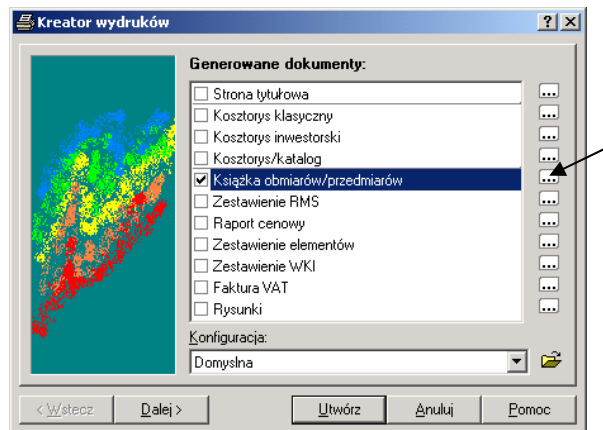
- aby skopiować obmiar z danej pozycji/elementu do wszystkich pozycji w obrębie danego elementu, należy wcisnąć ikonę „zastosuj tę wartość/obmiar dla pozostałych pozycji w tym elemencie”



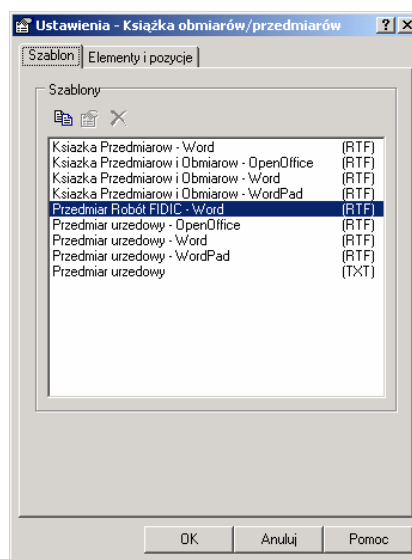
- jeżeli w zakładce „obmiar” zostały przeprowadzone obliczenia, system zapyta się, czy „Kopiować z obliczeniami”

4. Nowy szablon wydruku

- wprowadzono nowy szablon wydruku przedmiaru robót zgodny z FIDIC



- w oknie kreatora wydruków zaznaczamy „Książka obmiarów/przedmiarów”, po naciśnięciu ikony „modyfikuj opcje wydruku” należy odnaleźć szablon na liście.



- przykład wydruku przedmiaru robót FIDIC

Przedmiar robót FIDIC

Nr	Nr specyfikacji technicznej	Wyszczególnienie elementów rozliczeniowych	Jednostka		Cena jedn.	Wartość
			Ilość	nazwa		
1	2	3	4	5	6	7
1		Fundamenty				
1	45211100	Podkłady betonowe na podłożu gruntowym,z betonu zwykłego z kruszywa naturalnego	7,00	m3	373,06	2 611,41
2	45262300	ławy fundamentowe żelbetowe,prostokątne o szerokości do 0,6 m.	3,00	m3	449,37	1 348,10
3	45262300	Stopy fundamentowe żelbetowe,prostokątne o objętości do 0,8 m3.	10,00	m3	470,96	4 709,62
4	45000000	Izolacje przeciwwilgociowe dwoma warstwami papy asfaltowej na osnowie na lepiku na gorąco,ław fundamentowych betonowych.Roztwór asfaltowy do gruntowania	39,00	m2	23,87	930,85
5	45262300	ściany betonowe proste o grubości 20 cm,wysokości do 3 m.	66,00	m2	178,88	11 806,20
6	45262300	ściany betonowe o grubości 20 cm,dodatek za każdy 1 cm różnicy grubości ściany.	330,00	m2	4,56	1 503,77
7	45000000	Fundamenty z cegieł na zaprawie cementowej.	1,00	m3	730,11	730,11
					Razem:	23 640,06
					Razem kosztorys:	28 709,83