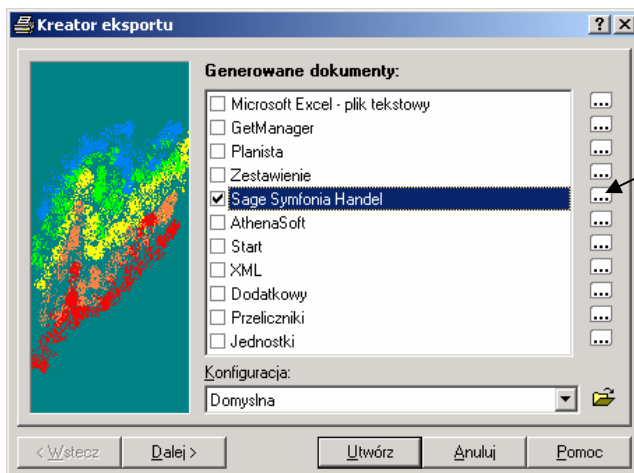


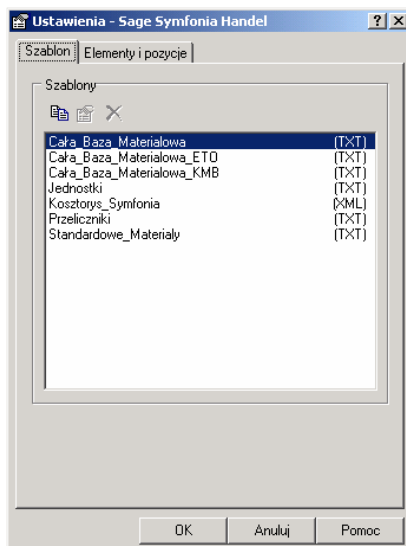
Opis działania nowych funkcji w programie WINBUD Kosztorys Start wersja 6.40:

1. Współpraca z programem Sage Symfonia

a) - aby eksportować plik do programu Sage Symfonia należy w „Kreatorze eksportu” zaznaczyć nazwę programu i uruchomić „modyfikuj opcje wydruku”



- zakładce „szablon” należy wybrać rodzaj szablonu jaki chcemy eksportować



- w zakładce „elementy i pozycje” jest możliwość wyboru elementów, które mają być eksportowane

b) - aby importować cennik z programu Sage Symfonia Handel w oknie „Kreatora cenników – cennik nakładów” należy zaznaczyć nazwę tego programu, a następnie postępować zgodnie z kreatorem

